

P1. 1 - LE CRUE DU RHINS AU COTEAU le 26.12.1968

1 - photo prise du pont de la route de Roanne à Thizy, vers l'amont.

Les rives sont marquées par les lignes d'arbres.

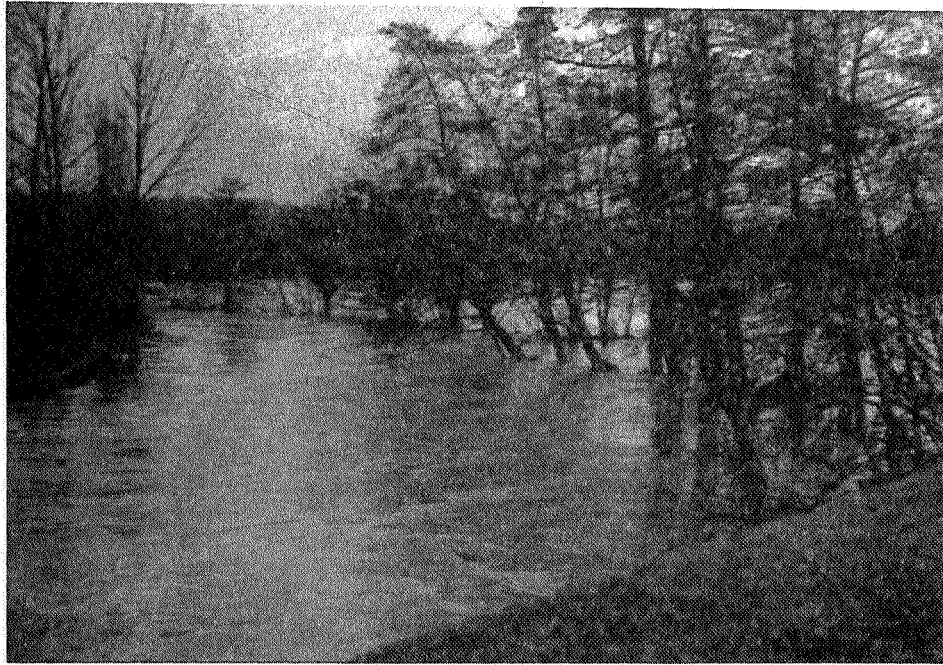
2 - Vue en amont, à gauche de la précédente.

Toute la plaine inondable actuelle est sous les eaux, en particulier les jardins ouvriers qui s'étendent jusqu'à la route établie sur une chaussée surélevée. Les jardins sont reconnaissables aux cabanes, qui abritent les outils. A l'arrière-plan, l'abrupt boisé qui conduit à la moyenne terrasse, sur laquelle est établi le domaine de Chervé.

3 - Vue en aval.

Le Rhins a envahi un bas quartier de guinguettes et de bâtiments industriels (usine de goudron).

Ces inondations ont provoqué des dégâts dans les usines établies en amont, où la vallée est resserrée, en particulier chez Jalla (Boussac) à Régny.



1

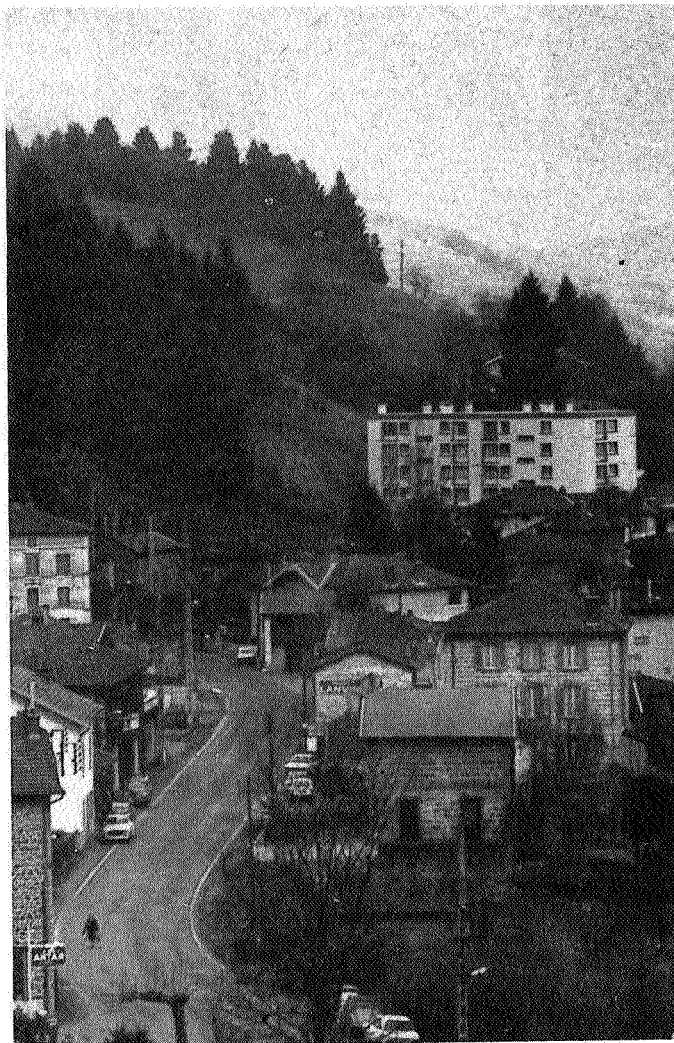


2

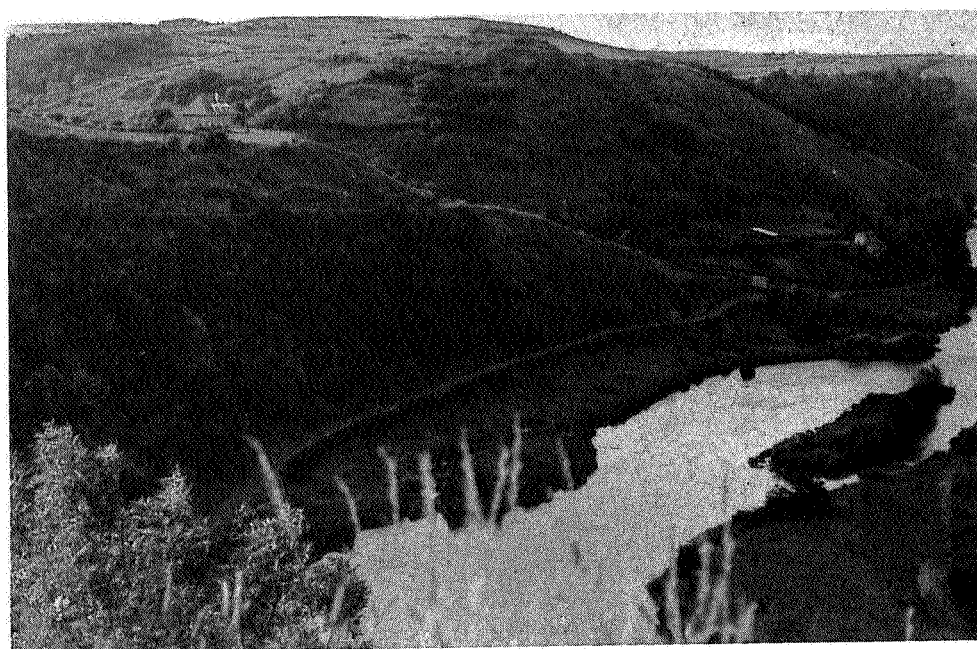


3

Pl. 2 - DES VALLEES PROFONDEMENT ENCAISSEES



Le bourg de Lamure sur la
rive droite de l'Azergues



Les gorges de la Loire
vues du château de Saint-Maurice



La maison de la plaine (Vougy)
Le "grand couvert", appelé ainsi à cause du toit à 4 pans qui repose sur une solide charpente, fut d'abord l'unique bâtiment. Murs en pisé. Encadrement des portes et des fenêtres en pierre jaune.



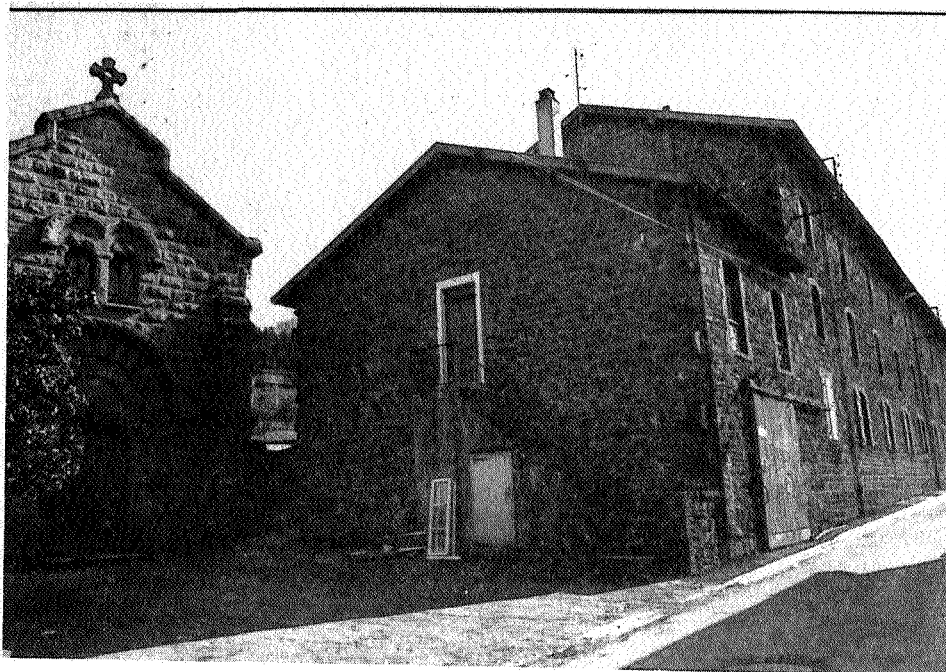
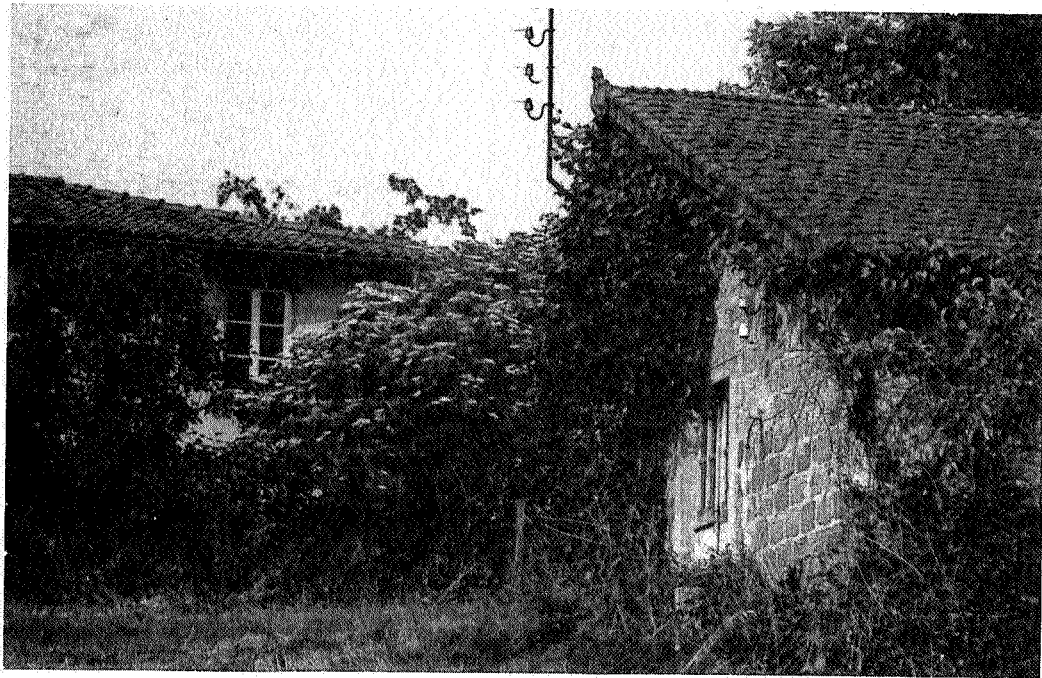
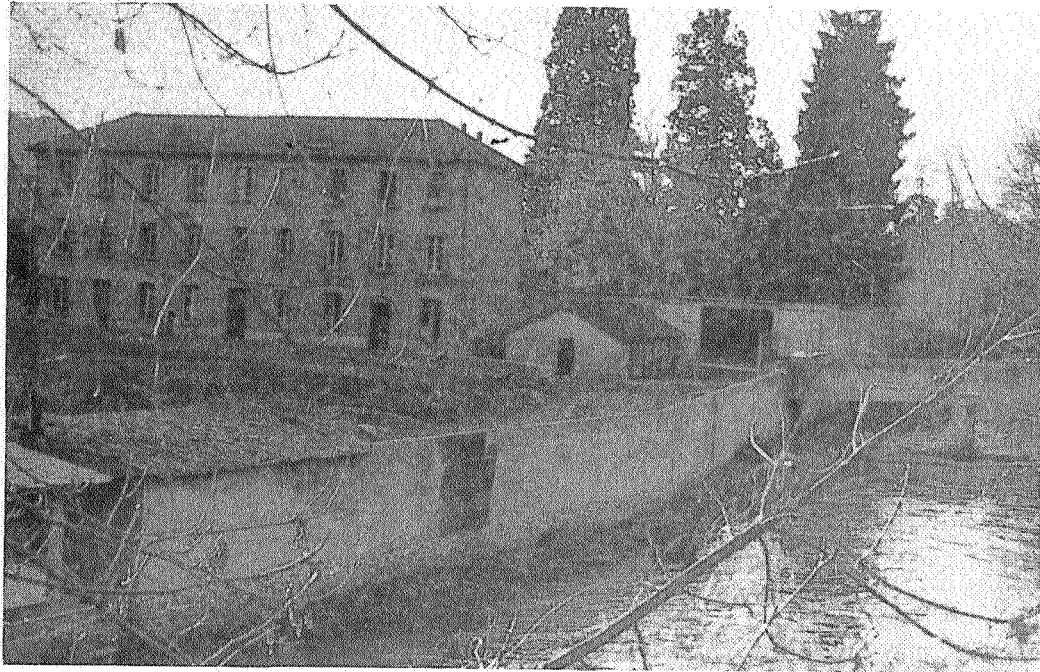
La maison de demi-montagne (Perreux)
Maison-bloc en hauteur à galeries.
Cette ferme de 1760 sert maintenant de débarras à la maison neuve, construite à proximité par le propriétaire qui travaille à Roanne.

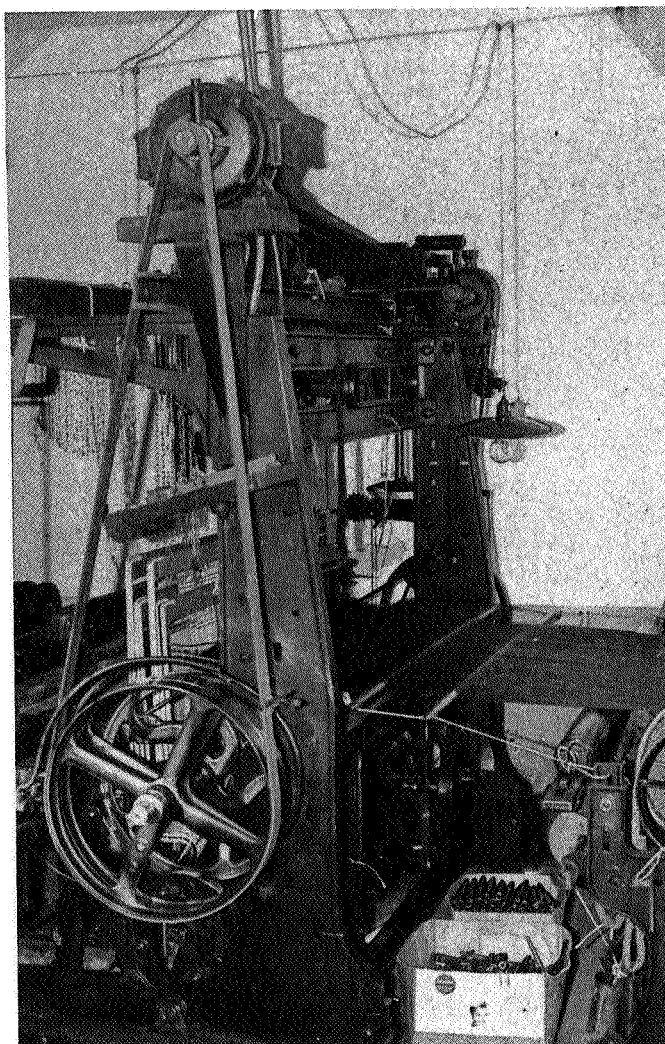
Pl. 4 - PAYSAGES INDUSTRIELS ANCIENS DU PAYS DE THIZY.

- 1 - Des usines bâties comme des maisons.
Fabrique désaffectée entre Saint-Victor-Sur-Rhins et Amplepuis.

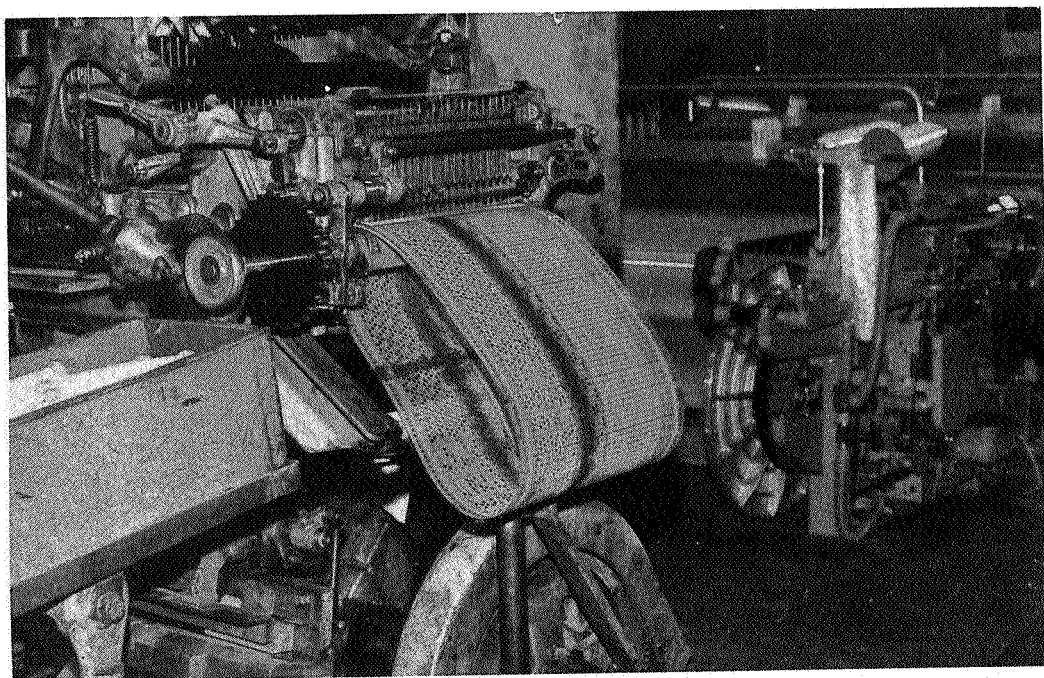
- 2 - La cabine du tisseur à domicile à Coublanc.
Atelier construit entre les deux guerres, en pierres du pays.
Il est abandonné ainsi que la maison d'habitation, à l'arrière-plan, et le jardin.

- 3 - La Cité Déchelette à Amplepuis.
Inspirée par le catholicisme social, à l'ombre de la chapelle et de l'usine, à l'écart du bourg.





Un des derniers ateliers de haute-nouveauté. Les métiers anciens à mécanique Jacquard sont dans une pièce de la maison.



Petite usine d'un fabricant lyonnais.
Juxtaposition de métiers anciens et de métiers japonais sans navette.