



PL. 1 - La roue hydraulique (traces de frottement)



PL. 2. Exemple d'une page manuscrite de la *Ḥawala* mérinide



Pl. 3. La fontaine carrelée de zelliges du bassin archéologique.



Pl. 4. Détails de zelliges du sol de la galerie



Pl. 5. Répartiteur du bassin archéologique



Pl.6. L'entrée de l'Oued Fès à la ville du côté de *Sidi Madjbar*



PL.7. Bassin souterrain recueillant l'eau de la source *al-Ḳarawīyyīn*



Pl. 8. a : Canal souterrain du réseau hydraulique à côté de la médersa *al-Bû'nâniyya*



Pl.8. b : Canal à découvert



a



b

Pl. 9. Vues montrant la largeur et la hauteur des canaux hydraulique souterrains à Fès



Pl.10. Vestiges de la noria du jardin *Djân al-Sbil*



Pl. 11. Vestiges de la noria située entre le jardin *Djân al-Sbil*, le palais royal et Fès-Djedid.



Pl.12. Démolition de l'aqueduc de 'Ayn 'Umayr, 1916.

Bressollette (H) et DeLaroziere, "Fès-Jdid de sa fondation en 1276 au milieu du XX^{ème} siècle"
Hespéris - Tamuda, Vol XX-XXI. 1982-1983



Pl.13. Passage à travers l'enceinte almohade des canaux alimentant le répartiteur de *Būdjūd*



Pl.14. Vue d'en haut du répartiteur de *Būdjūd*



Pl.15. Quelques conduites et *ma'da's* du répartiteur de *Būdjūūd*



Pl.16. Couloir dans le répartiteur de *Lakhnizra*
accueillant deux lignes de canalisations



Pl.17.Partie centrale du répartiteur de *Lakhnizra*



PL.18. Partie inférieure du répartiteur de *Lakhnizra*



PL.19. Prises et branchements du répartiteur de *Lakhnizra*



a

a : d'après HOSEIN NASR (S.), *Islamic science an illustrated study*, Londres, 1976, p.117.



b



c

PL20. Différentes dispositions des ma'ada/s dans les quartiers de Fès



Pl.21. Formes de ma 'da's à l'intérieur des maisons de Fès



Pl.22. *Mashrab/s* (prises) d'une ma 'da située à l'intérieur de la grande mosquée al-Karawiyiïn



Pl.23- a. La fontaine mérinide de *Sidi Fraj*

D'après A. Bel, « Inscriptions arabes de Fès »,
Journal asiatique, Juillet août, 1917, p. 130.



Pl.23- b. Fontaine avec bassin latéral pour abreuver les animaux.



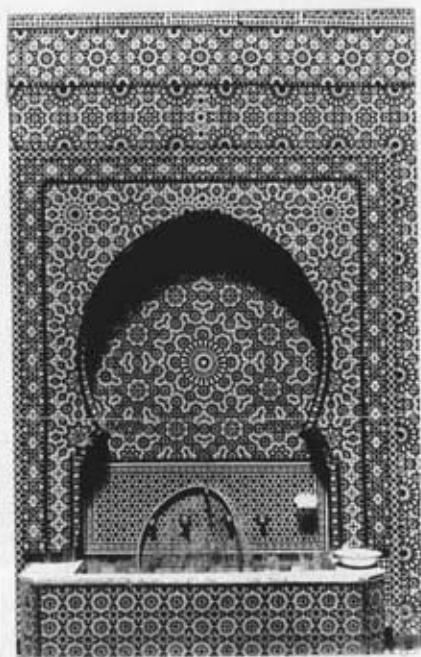
Pl.24. Puits d'une maison de Fès



Pl.25. Vestiges de la *shabka* (hypocauste) du hammam 'Ayn 'Allin



Pl.26. La partie supérieure du moulin hydraulique



Pl.27. Fontaine murale d'une maison



Pl.28. Vasque d'une maison

Pl. 29, 30 Les outils des *Kwádsiyya*

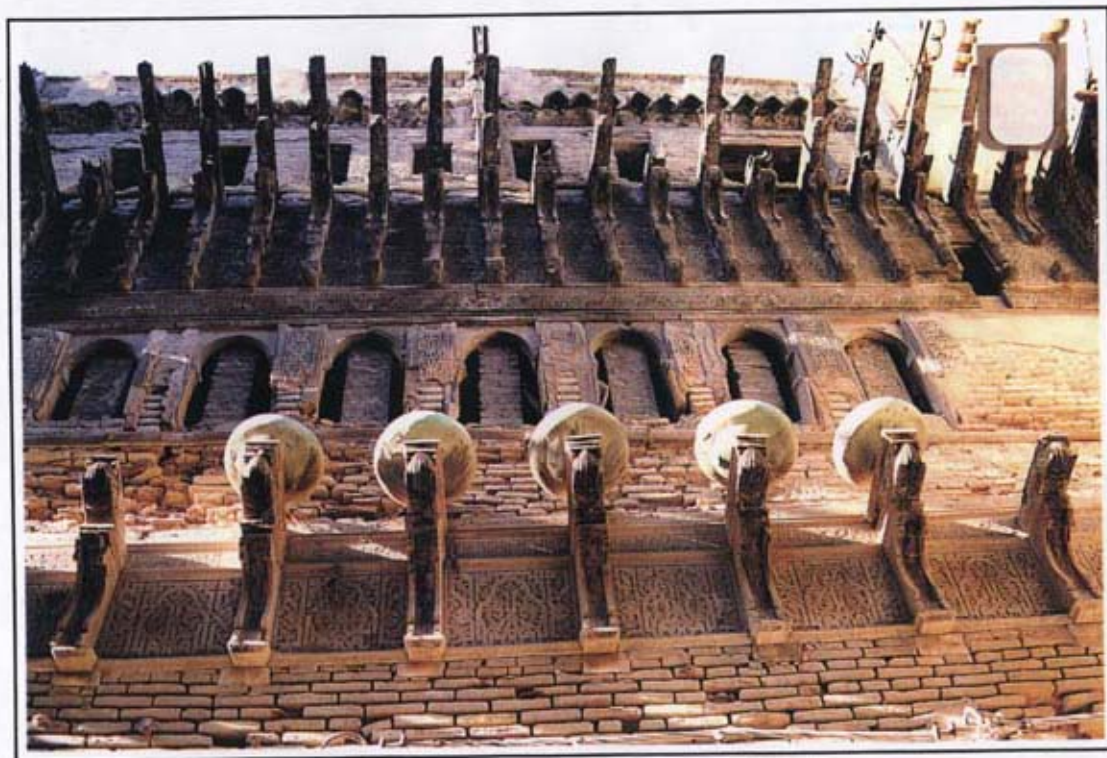
- 1- Le pieu (*al-'atla*)
- 2- La pioche (*al-fás*)
- 3- Le marteau effilé (*al-mankásh*)
- 4- Le marteau
- 5- La truelle (*al-mallása*)
- 6- Le tamis (*al-gharbál*)
- 7- Le panier



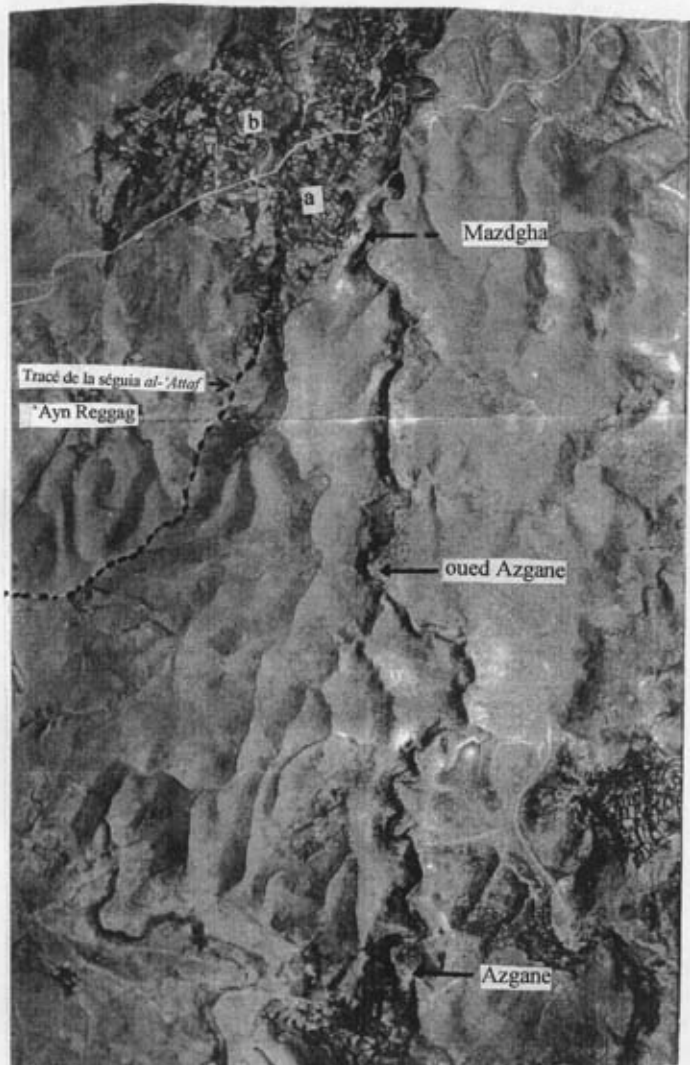


Pl.31 L'horloge astrolabique de la mosquée *al-Karaviyyin*

D'après HOSEIN NASR (S.), *Islamic science an illustrated study*, Londres, 1976, p.117.



Pl. 32. Vue de façade de l'horloge d'al-Bâ 'Inaniyya.



Pl.33. Vue aérienne de la zone étudiée



Pl.35. Vue aérienne du village de Mazdagha



Pl.34. Vue aérienne du village d'Azgane



Pl.36. Situation du village de *al-Kl'a*



Pl.37. Situation du village de Mazdagha



PL.38. Oued Azgane



PL.39. Situation du village d'Azgane



Pl.40. Maisons du village d'Azgane



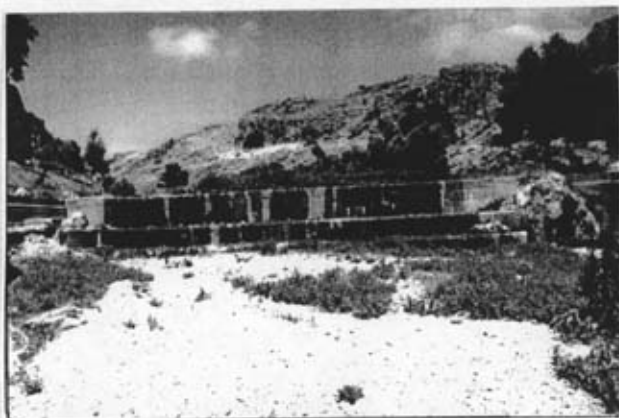
Pl.41. Vestiges d'une ancienne tour à Azgane



Pl.42 Les ruines de plusieurs habitations qui peuvent correspondre à la localité de *Umm Tadshil* citée dans le texte juridique



Pl.43. Habitation en pisé avec des traces d'encastres de poutres qui ont servi à l'aménagement du plancher



Pl.44. Barrage de Kardad (vue de l'aval)



Pl.45. Barrage de Sidi Lahcen (vue de l'amont)



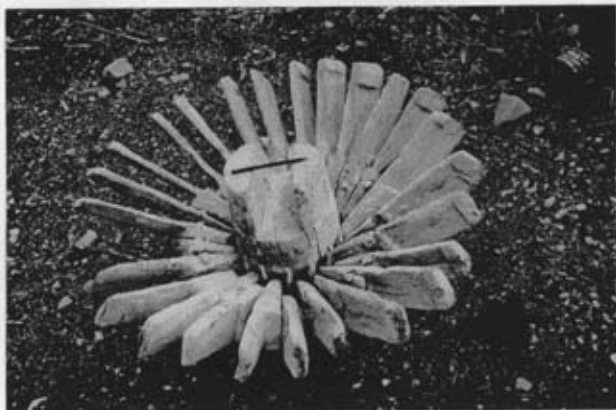
PL.46. Vestiges de l'un des moulins hydrauliques



PL.47. Vestiges de la pièce supérieure et la meule de l'un des moulins



Pl.48. Les vestiges de la partie inférieure d'un moulin hydraulique



Pl.49. Les restes d'une roue à palettes servant au mécanisme d'un ancien moulin hydraulique



PL.50. Technique d'aménagement des planchers des moulins hydrauliques



PL.51. Situation topographique de Mazdagha *al-Djorf*