

L'ART NOUVEAU AU THEATRE : DE L'IMPRESSIONNISME A
LA THEATRALITE



III. 70. Constantin Korovine, *Le Château de Goudal*, esquisse pour *Le Démon*, opéra d'Anton Rubinstein, Théâtre Mariinski, Saint-Petersbourg, gouache, Moscou, Musée théâtral Bakhrouchine.



III. 72. *Le Bal Masqué* de Lermontov, photographie de la mise en scène de Meyerhold, 1917, décors Alexandre Golovine, Théâtre Alexandrinski, Saint-Pétersbourg.



III. 73. Alexandre Golovine, *La salle de jeu*, dessin pour *Le Bal masqué* de Lermontov, 1917, papier sur carton, gouache, bronze, argent, 68,5 x 98 cm.



Ill. 74. Golovine, *Rideau de scène pour Le Bal masqué*, 1917.



Ill. 75. Alexandre Golovine, *Le Bal masqué*, esquisse du rideau de bal, 1917, Théâtre Alexandrinski, Saint-Petersbourg.



Ill. 76. Golovine, esquisse de décor pour *L'Orage* d'Ostrovski, mise en scène de Vsevolod Meyerhold, Théâtre Alexandrinski, Petrograd, 1916.



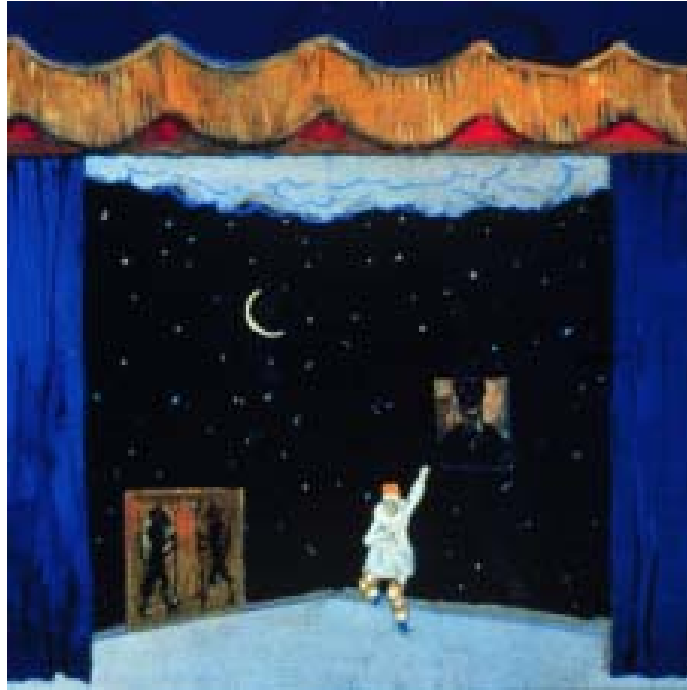
Ill. 77. Alexandre Golovine, esquisse pour *Boris Godounov*, opéra de Moussorgski, représenté à l'Opéra de Paris en 1908.



Ill. 78. Constantin Korovine, *Esquisse de costume pour un ballet de Gartner*, Théâtre Mariinski, 1909, aquarelle et gouache sur papier, Moscou, Musée théâtral Bakhrouchine.



Ill. 79. Constantin Korovine, *Le tsar Dodone en costume militaire*, esquisse de costume pour l'opéra *Le Coq d'or* de Rimsky-Korsakov, Bolchoï, 1909, aquarelle et encres sur papier, Saint-Petersbourg, Musée théâtral.



Ill. 80. Alexandre Benois, esquisse de décors pour le ballet *Petrouchka* de Stravinski, Ballets russes, 1911



Ill. 81. Alexandre Benois, *Négrillon*, esquisse de costume pour le ballet *Petrouchka* de Stravinski, Ballets russes, 1911



III. 82. Alexandre Benois, *La Comédie italienne*, 1906, huile sur toile,
Saint-Pétersbourg, Musée russe.



Ill. 83. Alexandre Benois, Esquisse pour *Le Rossignol* (*Le Palais de l'empereur : La Salle du trône, second acte*), opéra de Stravinski, Opéra de Paris, 1914, aquarelle, gouache sur papier, Saint-Pétersbourg, Musée russe.



Ill. 84. Alexandre Benois, Esquisse pour *Le Rossignol*, opéra de Stravinski, représenté à l'Opéra de Paris, 1914. Saint-Pétersbourg, Musée russe.



Ill. 85. Léon Bakst, *Le Faune*, esquisse de costume pour Nijinski dans *L'Après-midi d'un faune* de Claude Debussy, Ballets russes, 1912



Ill. 86. Léon Bakst, esquisse de costumes pour le ballet de Josef Bayer *La Fée des poupées*, Théâtre Mariinski, Saint-Pétersbourg, 1903.



Ill. 87. Léon Bakst, *Le Béoïen*, esquisse de costume pour le ballet de N.N. Tcherepnine *Narcisse*, Ballets russes de Sergueï Diaghilev, 1911.