

Université Lumière Lyon 2

École doctorale : Sciences sociales

Groupe de Recherche sur la Socialisation (GRS - UMR 5040)

La fabrique des footballeurs

Analyse sociologique de la construction de la vocation, des dispositions et des savoir-faire dans une formation au sport professionnel

par Julien BERTRAND

Thèse de doctorat de sociologie et anthropologie

sous la direction de Bernard LAHIRE

soutenue le 4 juillet 2008

Composition du jury :

Jean-Paul CLÉMENT, professeur à l'université Toulouse III

Bernard LAHIRE, professeur à l'École Normale Supérieure Lettres et Sciences Humaines de Lyon

Fabien OHL, professeur à l'université de Lausanne

Charles SUAUD, professeur émérite

Jean-Yves AUTHIER, professeur à l'université Lyon 2

TOME I

Sommaire

| | |
|---|-----------|
| TOME 1 | 1 |
| Sommaire | 1 |
| Introduction..... | 7 |
| PARTIE INTRODUCTIVE : CADRE THEORIQUE ET METHODOLOGIQUE DE L'ETUDE..... | 13 |
| CHAPITRE 1 : L'ANALYSE D'UNE SOCIALISATION SPORTIVE PROFESSIONNELLE | 14 |
| <i>Section 1. Autonomisation du football professionnel et genèse des dispositions</i> | <i>14</i> |
| A. Eléments socio-historiques sur le football professionnel..... | 14 |
| 1. La lente constitution d'un espace du football professionnel..... | 14 |
| 2. Les centres de formation, la porte d'entrée du professionnalisme..... | 19 |
| B. Le point de vue de socialisation..... | 23 |
| 1. Du champ à la socialisation | 23 |
| 2. Une approche locale..... | 27 |
| <i>Section 2. Les angles d'analyse de la socialisation.....</i> | <i>29</i> |
| A. Vocation, dispositions et savoir-faire..... | 29 |
| 1. La vocation : un mode d'engagement..... | 29 |
| 2. Les dispositions du métier | 31 |
| 3. Les savoir-faire footballistiques..... | 34 |
| B. De l'institution aux apprentis..... | 37 |
| 1. L'emboîtement des socialisations | 37 |
| 2. La combinaison synchronique des dispositions et des investissements..... | 39 |
| CHAPITRE 2 : METHODOLOGIE ET TERRAIN..... | 41 |
| <i>Section 1. Les outils d'investigation</i> | <i>41</i> |
| A. Le travail sur le dispositif de formation | 41 |
| 1. L'entrée dans le club et les conditions de l'enquête | 41 |
| 2. Entretiens et observations | 45 |
| B. Le travail sur les apprentis footballeurs | 47 |
| 1. Les apprentis au centre des analyses..... | 47 |
| 2. L'investigation de la question scolaire..... | 49 |
| <i>Section 2. La formation à l'Olympique Lyonnais</i> | <i>50</i> |
| A. Le club et sa politique de formation..... | 50 |

| | | |
|----|---|----|
| 1. | Le club de l'Olympique Lyonnais : un club dominant dans l'espace national | 50 |
| 2. | La formation à l'Olympique Lyonnais..... | 53 |
| B. | Les producteurs de la formation..... | 56 |
| 1. | La structure d'encadrement..... | 56 |
| 2. | Un engagement sur le mode de la « passion » | 60 |

PARTIE I : LA CARRIERE AMATEUR..... 63

CHAPITRE 1 : LE FOOTBALL DES DEBUTS : DE L'INITIATION AU PREMIER CLUB..... 65

| | | |
|-------------------|---|-----------|
| <i>Section 1.</i> | <i>Les cadres familiaux d'une initiation précoce.....</i> | <i>65</i> |
| A. | L'orientation sportive et ses conditions familiales | 66 |
| 1. | Une orientation sportive précoce | 66 |
| 2. | Propriétés sexuées et sociales de l'initiation..... | 69 |
| B. | Variations familiales des modes d'initiation..... | 75 |
| 1. | Les familles de « footeux » | 75 |
| 2. | Distances familiales à la pratique footballistique | 80 |
| <i>Section 2.</i> | <i>Le temps du football d'enfance : engagement et ancrage local</i> | <i>85</i> |
| A. | Les premiers clubs : le choix de la « proximité » | 85 |
| 1. | Première phase et premiers clubs..... | 85 |
| 2. | Choix du club et « sens du placement »..... | 90 |
| B. | Investissement dans le jeu et sociabilité | 100 |
| 1. | L'investissement dans le jeu | 100 |
| 2. | Le football et ses à-côtés : intégrer un club | 108 |

CHAPITRE 2 : DU JOUEUR « DOUE » A L'ENTREE EN FORMATION..... 115

| | | |
|-------------------|---|------------|
| <i>Section 1.</i> | <i>L'ascension sportive : de la reconnaissance au capital</i> | <i>116</i> |
| A. | L'entrée sur un marché amateur | 117 |
| 1. | Une vague de recrutement..... | 117 |
| 2. | Variation des parcours : sollicitation et rôles du père | 122 |
| B. | Évolution de la pratique : une sportivisation croissante | 129 |
| 1. | Entraînements et entraîneurs..... | 129 |
| 2. | Titres et sélections : une mobilisation compétitive | 134 |
| <i>Section 2.</i> | <i>Entrer en formation : la fin de la carrière amateur.....</i> | <i>141</i> |
| A. | Entrer dans un processus de formation | 142 |
| 1. | La formation avant « la formation » | 142 |
| 2. | La force de l'appel | 147 |
| 3. | Jeux de forces : freins et incitations à l'engagement | 153 |
| B. | La question scolaire | 162 |
| 1. | Des raisons scolaires d'entrée en formation ?..... | 163 |
| 2. | Les attentes parentales et le travail de séduction du club | 174 |
| | Conclusion : Une carrière et des manières différenciées de la faire | 180 |

PARTIE II : UNE FORMATION INDIVIDUELLE DANS UN SPORT COLLECTIF 184

CHAPITRE 1 : LA FORMATION ET L'ENGAGEMENT COMPETITIF 185

| | |
|---|-----|
| <i>Section 1. La socialisation à une appropriation compétitive de la pratique</i> | 185 |
| A. Le match, « l'heure de vérité » | 186 |
| 1. La vie au rythme du calendrier compétitif..... | 186 |
| 2. Le match, un moment à part..... | 194 |
| B. Culture de la « gagne » et dispositions compétitives | 204 |
| 1. La « gagne » comme sens du jeu | 204 |
| 2. Les interactions compétitives..... | 210 |
| <i>Section 2. Jouer en équipe : l'appropriation collective du jeu</i> | 216 |
| A. L'« esprit d'équipe » comme esprit de corps..... | 217 |
| 1. L'intégration à l'équipe..... | 217 |
| 2. Faire équipe..... | 224 |
| B. Division du travail et « esprit d'équipe »..... | 230 |
| 1. La division du travail entre les postes..... | 230 |
| 2. Le capitaine comme incarnation du collectif..... | 236 |

CHAPITRE 2 : LA FORMATION COMME ESPACE DE LUTTES INDIVIDUELLES..... 245

| | |
|---|-----|
| <i>Section 1. La socialisation à un autre regard sur la pratique : la carrière</i> | 245 |
| A. Enjeux compétitifs et enjeux de formation | 246 |
| 1. Le calendrier de la formation | 246 |
| 2. Des luttes pour des enjeux individuels..... | 251 |
| B. Nouveaux enjeux et marché de la formation | 256 |
| 1. De nouveaux enjeux individuels : les contrats..... | 257 |
| 2. Les agents et l'intériorisation du marché | 262 |
| <i>Section 2. Vivre sous pression</i> | 270 |
| A. La fragilité des statuts et des avenir | 270 |
| 1. La socialisation à l'incertitude | 271 |
| 2. A la recherche de la « confiance » de l'entraîneur..... | 277 |
| B. La vocation à l'épreuve de l'incertitude | 282 |
| 1. Les crises de la vocation : « ne pas craquer » | 282 |
| 2. Y croire malgré tout | 288 |
| C. Les partenaires : entre menace et ressource | 295 |
| 1. L'intériorisation d'un rapport agonistique aux pairs..... | 295 |
| 2. Les « copains », une ressource face à la pression | 303 |
| En guise de conclusion : « Le plus important, c'est l'équipe » ou la permanence d'une ambivalence | 308 |

| | |
|---|------------|
| TOME 2 | 311 |
| Sommaire | 311 |
| PARTIE III : L'APPRENTISSAGE DES SAVOIR-FAIRE FOOTBALLISTIQUES..... | 317 |
| CHAPITRE 1 : LES SAVOIR-FAIRE : APPRENTISSAGE ET RAPPORT AU JEU | 318 |
| <i>Section 1. Apprendre à apprendre.....</i> | <i>318</i> |
| 1. La mise en exercice du jeu..... | 318 |
| 2. Morale du travail et plaisir de jouer..... | 331 |
| 3. Dispositif d'apprentissage et remise de soi..... | 336 |
| <i>Section 2. Les compétences et leur appropriation.....</i> | <i>344</i> |
| A. L'incorporation pratique et ses limites..... | 344 |
| 1. L'appropriation des « gestes de base » | 344 |
| 2. Les formes d'appropriation du jeu collectif : le « nez » et la « méthode »..... | 352 |
| B. Morale des gestes et discipline du jeu..... | 359 |
| 1. Jouer « propre » et « simple »..... | 360 |
| 2. Discipline du jeu et contrôle de soi..... | 365 |
| <i>Section 3. Apprendre à regarder</i> | <i>371</i> |
| A. Les pratiques culturelles footballistiques..... | 372 |
| 1. Le goût pour le spectacle sportif..... | 373 |
| 2. Les processus d'identification..... | 379 |
| B. Le rapport aux « pros » : vers un regard de praticien | 389 |
| 1. Le spectacle comme temps d'apprentissage | 389 |
| 2. Façons de regarder et distinction du profane | 395 |
| | |
| CHAPITRE 2 : LE CORPS AU SERVICE DU FOOTBALL : ENTRE DEPASSEMENT ET PRESERVATION | 401 |
| | 401 |
| <i>Section 1. Le corps dominant, un corps résistant.....</i> | <i>402</i> |
| A. Le corps en jeu | 402 |
| 1. Le poids du capital corporel..... | 403 |
| 2. Le corps et le rapport à la douleur..... | 409 |
| B. La question de la blessure | 413 |
| 1. L'organisation d'un suivi médical au service de la performance | 414 |
| 2. Etre blessé | 420 |
| <i>Section 2. Entretien et soin du corps</i> | <i>425</i> |
| A. La préservation du capital corporel..... | 425 |
| 1. Economie et entretien du corps..... | 426 |
| 2. Récupération et alimentation | 429 |
| B. Les pratiques de soin..... | 433 |
| 1. Les blessures : dissimulations et discrimination..... | 434 |
| 2. La blessure, un moment d'apprentissage | 439 |
| Conclusion : D'une lutte <i>pour</i> soi à une lutte <i>sur</i> soi..... | 444 |

| | |
|---|------------|
| PARTIE IV : LA VIE HORS CHAMP : UNE JEUNESSE SINGULIERE | 447 |
| CHAPITRE 1 : ETRE ASPIRANT FOOTBALLEUR ET ELEVE | 449 |
| <i>Section 1. L'organisation de la formation scolaire</i> | <i>449</i> |
| A. Analyse d'un dispositif scolaire singulier | 450 |
| 1. L'aménagement du cursus scolaire | 450 |
| 2. Le suivi scolaire dans le club | 454 |
| B. Sociabilité scolaire et identité sportive | 461 |
| 1. Le « clan » des sportifs | 461 |
| 2. Etre footballeur parmi les autres lycéens | 465 |
| <i>Section 2. Les trajectoires scolaires</i> | <i>469</i> |
| A. Les performances scolaires du collège au lycée | 470 |
| 1. Le collège : résultats et orientation | 470 |
| 2. L'après-collège et la montée de l'emprise sportive | 474 |
| B. Les conditions d'un désinvestissement scolaire..... | 480 |
| 1. Les conditions du travail scolaire..... | 480 |
| 2. L'effritement du sens du travail scolaire..... | 485 |
| CHAPITRE 2 : RELATIONS FAMILIALES, SOCIABILITE ET « TEMPS LIBRE »..... | 491 |
| <i>Section 1. Les familles et la carrière</i> | <i>491</i> |
| A. Une nouvelle place dans la famille | 491 |
| 1. Mobilisation et fierté familiale..... | 492 |
| 2. Le poids des attentes | 497 |
| B. Une nouvelle place pour la famille | 504 |
| 1. La mise à distance des parents | 504 |
| 2. Le repli familial : le « chez moi » comme ressource..... | 508 |
| <i>Section 2. Sociabilité et loisirs.....</i> | <i>513</i> |
| A. Les réseaux de sociabilité : le degré de clôture relationnelle..... | 514 |
| 1. La sociabilité : entre pairs et « vrais amis »..... | 514 |
| 2. La sphère amicale : entre reconnaissance et échappatoire..... | 518 |
| B. Le temps libre : la vocation à l'âge de la jeunesse..... | 523 |
| 1. Le temps libre comme continuité : le contrôle de soi | 523 |
| 2. Le temps libre comme « relâchement » | 528 |
| Conclusion : La vocation et le hors champ | 535 |
| CONCLUSION..... | 538 |
| Bibliographie | 549 |
| Table des matières..... | 562 |
| Table des illustrations et des encadrés | 571 |
| Annexes | 572 |
| Annexe 1 : Données sociographiques individuelles..... | 573 |

| | |
|---|-----|
| Annexe 2 : Le quartier et le centre de formation..... | 619 |
| Annexe 3 : Emploi du temps en formation | 620 |
| Annexe 4 : Les programmes d'entraînement | 621 |
| Annexe 5 : Exemples d'évaluation des joueurs par les formateurs : les « 18 ans »..... | 624 |
| Annexe 6 : Grille d'entretien..... | 626 |

Annexes

| | |
|---|------------|
| Annexe 1 : Données sociographiques individuelles..... | 573 |
| Annexe 2 : Le quartier et le centre de formation | 619 |
| Annexe 3 : Emploi du temps en formation | 620 |
| Annexe 4 : Les programmes d'entraînement | 621 |
| Annexe 5 : Exemples d'évaluation des joueurs par les formateurs : les « 18 ans » | 624 |
| Annexe 6 : Grille d'entretien..... | 626 |

Annexe 1 : Données sociographiques individuelles

Les pages suivantes présentent les données relatives aux trente-trois apprentis footballeurs enquêtés. En préambule, la présentation du mode de construction des catégories de club sportif et l'explication du contenu des tableaux scolaires doit permettre d'en faciliter la lecture.

Remarque : les noms des clubs et des établissements ont été modifié afin de préserver l'anonymat des enquêtés

La classification des clubs : « District », « Ligue » et « National »

Objectifs et sources

La production de cette classification permet une objectivation de la place des différents clubs fréquentés dans la hiérarchie sportive. Elle doit permettre de rendre visible des écarts entre les conditions de pratique observées chez les enquêtés. Le choix de ces trois niveaux distincts permet de situer le positionnement le « niveau » de pratiques des joueurs depuis leurs débuts. Elle s'appuie sur les trois niveaux de compétitions existants : départemental, régional et national. La classification est essentiellement établie sur la base des entretiens réalisés avec les joueurs rencontrés lors de l'enquête. Elle a parfois été complété par le recueil d'informations sur les clubs et leur palmarès. Cela a surtout été le cas pour les clubs appartenant au district du Rhône grâce à l'entretien réalisé avec le conseiller technique départemental et l'étude de l'Annuaire du District¹⁰⁸.

Catégories et critères de classification

Afin d'apprécier au mieux la situation des clubs, trois critères ont permis la classification. Le premier élément fut le niveau de compétition à laquelle a participé le joueur et son équipe. Par son travail de hiérarchisation en divisions, l'institution sportive permet de situer la valeur footballistique du club. Cependant, cet indicateur n'a pas toujours été disponible¹⁰⁹, C'est pour cette raison que nous avons eu recours à deux autres éléments. Ainsi le niveau du club représente également une évaluation du club à partir des divisions auxquelles appartenaient ces équipes « Jeunes » (« 13 ans », « 16 ans » et « 18 ans »). Cette évaluation est faite sur la base des entretiens avec les joueurs. Enfin, des éléments complémentaires ont pu venir combler des manques. Les titres

¹⁰⁸ *Le Guide du Foot amateur dans le Rhône 2005-06*, Lyon, District du Rhône, 2005, 226 p. Quelques informations supplémentaires ont été recueillies sur les sites Internet des Districts et Ligues.

¹⁰⁹ Cela est surtout vraie pour les catégories des plus jeunes (Débutant, Poussin, Benjamin) du fait, soit de l'absence d'une telle hiérarchisation, soit d'une méconnaissance des enquêtés.

conquis par les équipes des joueurs ou le nombre hebdomadaire d'entraînements ont pu être pris en compte.

Les clubs de « District »

On retrouve logiquement dans cette catégorie les équipes qui participaient aux championnats départementaux des catégories « Jeunes » (entre 12 et 18 ans) et dont les joueurs « benjamins » ne participaient pas à la meilleure division (départementale). Ils ne proposent souvent qu'un entraînement hebdomadaire dans les catégories de « débutant » et « poussin », le nombre de séances se limite très souvent à deux par semaine à l'âge de 12 ans. Il faut noter toutefois qu'il s'agit de la catégorie la plus vaste et la plus hétérogène, puisque ces championnats concentrent le plus grands nombres de divisions et d'équipes, ce qui en constitue la principale limite.

Les Clubs de « Ligue » :

Les clubs sont classés en « Ligue » quand le joueur a pu fréquenté ces championnats avec son équipe (entre 12 et 18 ans). Pour les clubs fréquentés plus jeunes, ils ont été établis dans cette catégorie quand le club était inscrit dans la meilleure division benjamine ou quand ses équipes « jeunes » jouaient majoritairement dans les championnats régionaux. Ces clubs proposent très généralement trois entraînements par semaine dès l'âge de 12 ans.

Les clubs « nationaux » :

Cette catégorie permet d'isoler les clubs qui cumulent les distinctions sportives. Pour toutes les catégories d'âges, ils hébergeaient des équipes qui évoluaient au meilleur niveau dans toutes (ou presque toutes) les catégories d'âges. Les équipes « seniors » de ces clubs évoluaient aussi dans des championnats nationaux (amateurs ou professionnels). Certains d'entre eux disposent d'un centre de formation.

La présentation des parcours scolaires

Les tableaux présentent de manière synthétique les données recueillies dans les dossiers scolaires. On peut trouver les parcours scolaires de 24 de nos enquêtés (sur trente-trois), auxquels s'ajoutent douze dossiers étudiés afin d'accroître la population d'étude (dossiers supplémentaires).

Lecture des tableaux :

Les observations (Observ.) : Cette rubrique présente de manière synthétique les jugements scolaires récurrents correspondant à un cycle (école primaire) ou à une classe. On peut y trouver les sanctions positives (« Félicitations », « Encouragements », « Tableau d'honneur ») ou négatives

(« Avertissements ») décernées par les conseils de classe et, à défaut, les expressions les plus significatives présentes dans les bulletins trimestriels.

Moyennes et écarts : Deux colonnes présentent les moyennes des notes, la moyenne générale annuelle d'une part, et la moyenne annuelle d'E.P.S. d'autre part. Afin de contextualiser ces notes, une colonne permet de visualiser les écarts entre la moyenne personnelle de l'individu et la moyenne de sa classe (par exemple, l'indication « +2,1 » signifie que l'élève considéré a obtenue une moyenne supérieure de 2,1 points par rapport à la classe). Un écart du même type a aussi été calculé pour les notations d'E.P.S et, quand cela a été possible, pour l'école primaire.

Absences (Abs.) : Cette colonne présente le nombre d'absences consignées dans les bulletins. Il faut souligner qu'elle regroupe les absences qu'elles soient considérées comme « justifiées » par l'administration scolaire (raisons médicales, sportives, etc.) et celles « injustifiées ».

Alexis

| Données sociographiques | | Parcours sportif | | | | |
|--|--|--------------------|--------------------|-------------|-----|----------|
| âge | 18 ans | Catégorie (âge) | Club -catégorie- | Championnat | SH* | SF* |
| Père | Ouvrier (SNCF), diplômé d'un CAP, a joué au football (national) | Pré-débutant (4-5) | SP - National | | 1 | X |
| | | Débutant (6) | | | 1 | X |
| | | Débutant (7) | | | 1 | X |
| | | Poussin (8) | | | 2 | X |
| | | Poussin (9) | | | 2 | X |
| | | Benjamin (10) | | | 3 | X |
| Mère | Employée, diplômée d'un BEP, fille d'un artisan et d'une femme de ménage | Benjamin (11) | | District | 3 | X |
| | | "13 ans" (12) | Olympique Lyonnais | Ligue | 4 | District |
| | | "13 ans" (13) | | Ligue | 5 | District |
| | | "14 ans" (14) | | Ligue | 5 | 0 |
| | | "16 ans" (15) | | Ligue | 7 | 0 |
| | | "16 ans" (16) | | National | 7 | 0 |
| "18 ans" (17) | National | 7 | | 0 | | |
| Fratrie | 1 frère (lycéen), 1 sœur (primaire) | "18 ans" (18) | | National | 7 | 0 |
| | | CFA (19) | | National | 7 | 0 |
| Contrat professionnel (club de National) | | | | | | |

* SH : Nombre de séances hebdomadaires d'entraînement/ SF : Sélection fédérale

| Parcours scolaire | | | | | | |
|--------------------------------------|------------------|---|--|------|-------------|-------------------------------------|
| Ecole Primaire | Observ. | CM2: " Bon élève qui a des capacités et réussit bien dans l'ensemble" | | | | |
| Collège | Moyenne annuelle | Ecart Moyenne Classe | Observ. | Abs. | Moyenne EPS | Observ. EPS |
| 6 ^{ème} Section sportive | 12,6 | +1,8 | "L'ensemble est plutôt correct" | 13 | 14,5 | "Niveau excellent, travail sérieux" |
| Collège G. Clémenceau | | | | | | |
| 5 ^{ème} | 12,6 | X | "Assez bon ensemble" | 7 | 14 | X |
| 4 ^{ème} | 12 | +0,6 | " Bon ensemble " | 34 | 13,5 | +0,2 |
| 3 ^{ème} | 11,1 | -0,5 | "Correct", "moyen" | 9 | 13,6 | -0,7 |
| Lycée J. Ferry | | | | | | |
| Seconde CRN | 10,1 | -0,1 | "Assez satisfaisant" | 31 | 13,6 | = |
| Première STT | 9,5 | -0,8 | Avertissement assiduité et travail (1) | 32 | 12,8 | -1,2 |
| Première STT | 9,7 | -0,8 | "Vous prenez des risques" | 21 | 13,3 | -1,3 |
| Terminale STT | 8,1 | -1,6 | Avertissement travail et assiduité (1) | 54 | X | X |
| Obtention Baccalauréat (2ème groupe) | | | | | | |

Antoine

| Données sociographiques | |
|-------------------------|--|
| âge | 17 ans |
| Père | Ouvrier (chauffeur-routier), CAP, fils d'un commerçant, a joué au football (national) et entraîné (district) |
| Mère | Agent de maîtrise (chef de cuisine), BEP, fille d'un agriculteur |
| Fratie | 1 frère (seconde générale) |

| Parcours sportif | | | | |
|-------------------------------|--------------------|-------------|-----|----------|
| Catégorie (âge) | Club -catégorie- | Championnat | SH* | SF* |
| Pré-débutant (4-5) | LG - District | | 1 | X |
| Débutant (6) | | | 1 | X |
| Débutant (7) | | | 1 | X |
| Poussin (8) | | | 1 | X |
| Poussin (9) | | | 1 | X |
| Benjamin (10) | | | 1 | X |
| Benjamin (11) | | | 1 | X |
| "13 ans" (12) | VL - National | | 3 | District |
| "13 ans" (13) | | Ligue | 3 | District |
| "14 ans" (14) | | National | 3 | Ligue |
| "16 ans" (15) | Olympique Lyonnais | Ligue | 7 | 0 |
| "16 ans" (16) | | National | 7 | 0 |
| "18 ans" (17) | | National | 7 | National |
| "18 ans" (18) | | National | 7 | National |
| CFA | | National | 7 | National |
| Contrat professionnel au club | | | | |

* SH : Nombre de séances hebdomadaires d'entraînement/ SF: Sélectio fédérale

| Parcours scolaire | | | | | | |
|-----------------------|------------------|---|---|------|-------------|-------------|
| Ecole Primaire | Observ. | CM2: "Travail sérieux, résultats excellents." | | | | |
| | Observ. EPS | CM1: ""Capacités réellement impressionnantes, au service de TOUTES les pratiques sportives" | | | | |
| Collège | Moyenne annuelle | Ecart Moyenne Classe | Observ. | Abs. | Moyenne EPS | Observ. EPS |
| 6 ^{ème} | 15,3 | +2 | Félicitations (1), Encouragements (2) | X | 17,4 | +3,3 |
| 5 ^{ème} | 15,1 | 2,3 | Félicitations (3) | X | 15,8 | +3,4 |
| 4 ^{ème} | 13,9 | +2 | Encouragements (3) | 8 | 16,1 | +3,9 |
| 3 ^{ème} | 13,1 | +1 | Encouragements (2), Vœux : Bac S | X | 16,9 | +3,2 |
| Lycée J. Ferry | | | | | | |
| Seconde Générale | 11,7 | +2 | "Satisfaisant" | 38 | 16 | +2,9 |
| Première ES | 10,9 | = | "Ensemble juste moyen" | 6 | 15,9 | +1,9 |
| Première ES | 10,6 | -0,7 | Avertissements travail (2) | 18 | 16,8 | +2,1 |
| Terminale ES | 6,9 | X | "Nombreuses absences au troisième trimestre. A d'autres priorités que le bac" | X | 16,5 | X |
| Echec Baccalauréat ES | | | | | | |

Adlen

| Données sociographiques | |
|--------------------------------|-------------------------------|
| âge | 17 ans |
| Père | Ouvrier (chômage) |
| Mère | Assistante maternelle |
| Fratrie | 2 frères et 2 sœurs |
| Scolarité | BEP Vente-Action Marchande |

| Parcours sportif | | | |
|-------------------------------|-----------------------|-------------|----------|
| Catégorie (âge) | Club -catégorie- | Championnat | SF* |
| Pré-débutant (4-5) | | | X |
| Débutant (6) | | | X |
| Débutant (7) | | | X |
| Poussin (8) | FC - District | | X |
| Poussin (9) | | | X |
| Benjamin (10) | | | X |
| Benjamin (11) | LO - Ligue | | X |
| "13 ans" (12) | | | District |
| "13 ans" (13) | | Ligue | District |
| "14 ans" (14) | Olympique Lyonnais | Ligue | 0 |
| "16 ans" (15) | | Ligue | 0 |
| "16 ans" (16) | | National | 0 |
| "18 ans" (17) | | National | 0 |
| "18 ans" (18) | | National | 0 |
| CFA (19) | | National | 0 |
| Contrat professionnel au club | | | |

*SF : Sélection fédérale

Anthony

| Données sociographiques | |
|-------------------------|---|
| âge | 17 ans |
| Père | Mécanicien, CAP, fils d'un ouvrier, aucune pratique du football |
| Mère | Auxiliaire de puériculture, niveau bac, fille d'un ouvrier |
| Fratrie | 1 frère (collège) |

| Parcours sportif | | | | | |
|--------------------|--------------------|---------------|----------|-----|----------|
| Catégorie (âge) | Club - Catégorie | Championnat | SH* | SF* | |
| Pré-débutant (4-5) | | | | | |
| Débutant (6) | | | | | |
| Débutant (7) | | | | | |
| Poussin (8) | AG - District | | 1 | X | |
| Poussin (9) | | | 1 | X | |
| Benjamin (10) | | | 2 | X | |
| Benjamin (11) | Section scolaire | | 2 | X | |
| "13 ans" (12) | | District | 2 | 0 | |
| "13 ans" (13) | | Ligue | 4 | 0 | |
| "14 ans" (14) | Olympique Lyonnais | Pré-formation | Ligue | 5 | Ligue |
| "16 ans" (15) | | | Ligue | 7 | 0 |
| "16 ans" (16) | | | National | 7 | National |
| "18 ans" (17) | | | National | 7 | National |
| "18 ans" (18) | | | National | 7 | 0 |
| CFA | | National | 7 | 0 | |

* SH : Nombre de séances hebdomadaires d'entraînement/ SF: Sélection fédérale

| Parcours scolaire | | | | | |
|--------------------------|------------------|---|--------------------|-------------|-------------|
| Ecole Primaire | Observ. | "Bilan de fin de cycle: Moyenne générale de 17/20. Excellent élève" | | | |
| Collège | Moyenne annuelle | Ecart Moyenne Classe | Observ. | Moyenne EPS | Observ. EPS |
| 6 ^{ème} | 15,8 | +1 | Félicitations (1) | 17 | "Excellent" |
| 5 ^{ème} | 15,4 | X | Félicitations (3) | 16,5 | X |
| Collège Section sportive | | | | | |
| 4 ^{ème} | 12,2 | X | "Ensemble correct" | 14,6 | X |
| Collège St-Luc | | | | | |
| 3 ^{ème} | 11,6 | X | "Passable" | 15,7 | X |
| Lycée J. Ferry | | | | | |
| Seconde | 9,5 | X | "Trop irrégulier" | 12,6 | X |
| L.P. Lamartine | | | | | |
| Seconde BEP | X | X | X | X | X |

Arnaud

| Données sociographiques | |
|-------------------------|--|
| âge | 17 ans |
| Père | Employé (décédé), fils d'un ouvrier, a joué au football (national) |
| Mère | Vendeuse, CAP, fille d'un agriculteur |
| Fratrie | 1 frère (collège) |

| Parcours sportif | | | | |
|-------------------------------|--------------------|-------------|-----|----------|
| Catégorie (âge) | Club -catégorie- | Championnat | SH* | SF* |
| Pré-débutant (4-5) | US - District | | 1 | X |
| Débutant (6) | | | 1 | X |
| Débutant (7) | | | 1 | X |
| Poussin (8) | | | 1 | X |
| Poussin (9) | | | 1 | X |
| Benjamin (10) | | | 2 | X |
| Benjamin (11) | | 2 | X | |
| "13 ans" (12) | Olympique Lyonnais | Ligue | 4 | District |
| "13 ans" (13) | | Ligue | 5 | District |
| "14 ans" (14) | | Ligue | 5 | Ligue |
| "16 ans" (15) | | Ligue | 7 | 0 |
| "16 ans" (16) | | National | 7 | 0 |
| "18 ans" (17) | | National | 7 | National |
| "18 ans" (18) | | National | 7 | National |
| CFA (19) | | National | 7 | 0 |
| Contrat professionnel au club | | | | |

* SH : Nombre de séances hebdomadaires d'entraînement/ SF : Sélection fédérale

| Parcours scolaire | | | | | | |
|-----------------------------|------------------|---|---------------------------------------|------|-------------|-------------|
| Ecole Primaire | Observ. | CE1: "Bon travail" (16,6/20); CM2: 13,4 (+0,7) | | | | |
| | Observ. EPS | CE1: A-t-il une idée de profession? "Footballeur" (questionnaire) | | | | |
| Collège | Moyenne annuelle | Ecart Moyenne Classe | Observ. | Abs. | Moyenne EPS | Observ. EPS |
| 6 ^{ème} | 13,5 | +0,4 | "Bonne année scolaire" | X | 14,8 | +2 |
| Collège St-Luc | | | | | | |
| 5 ^{ème} | 14,9 | 2,5 | Félicitations (2) | X | 15 | +1,7 |
| 4 ^{ème} | 13,6 | +1 | Félicitations (1), Encouragements (2) | X | 16,6 | +2,6 |
| 3 ^{ème} | 11,9 | -0,5 | Encouragements (1) | X | 16 | X |
| Lycée J. Ferry | | | | | | |
| Seconde Générale | 13,2 | +3,3 | Encouragements (2) | 2 | 15 | +1,1 |
| Première S | 12,4 | +0,9 | Encouragements (2) | 3 | 14,2 | +1 |
| Première S | X | X | Félicitations (2) | X | X | X |
| Terminale S | X | X | X | X | X | X |
| Obtention du baccalauréat S | | | | | | |

Brice

| Données sociographiques | |
|-------------------------|--|
| âge | 16 ans |
| Père | Employé, a joué au football (national) |
| Mère | Aide ménagère |
| Fratrie | 1 sœur |

| Parcours sportif | | | | |
|---------------------------------|--|-----------------------|----------|----------|
| Catégorie (âge) | Club -catégorie- | Championnat | SF* | |
| Pré-débutant (4-5) | | | X | |
| Débutant (6) | O.A. - National Section sportive | | X | |
| Débutant (7) | | | X | |
| Poussin (8) | | | X | |
| Poussin (9) | | | X | |
| Benjamin (10) | | | X | |
| Benjamin (11) | | | X | |
| "13 ans" (12) | | | District | |
| "13 ans" (13) | | | Ligue | District |
| "14 ans" (14) | | Olympique Lyonnais | Ligue | Ligue |
| "16 ans" (15) | | | Ligue | National |
| "16 ans" (16) | National | | 0 | |
| "18 ans" (17) | National | | 0 | |
| "18 ans" (18) | National | | National | |
| CFA (19) | National | | 0 | |
| Contrat professionnel (Ligue 2) | | | | |

*SF : Sélection fédérale

| Parcours scolaire | | | | | | |
|-----------------------------------|------------------|---|---------------------------------------|------|-------------|---|
| Ecole Primaire | Observ. | CM1: "résultats excellents"; CM2: " Bon élève, appliqué et sérieux" | | | | |
| Collège | Moyenne annuelle | Ecart Moyenne Classe | Observ. | Abs. | Moyenne EPS | Observ. EPS |
| 6 ^{ème} Section sportive | 16,1 | X | "Excellent", "très sérieux" | 2 | 17 | ""Excellent. Doit se maîtriser en "sport co"" |
| 5 ^{ème} | 15,3 | X | Encouragements (1), "élève sérieux" | 7 | 16,2 | X |
| 4 ^{ème} | 15,2 | X | "Très satisfaisant" | 12 | 16 | "Un leader doué pour le football" |
| Collège St-Luc | | | | | | |
| 3 ^{ème} | 14,1 | X | Félicitations (2), Encouragements (1) | X | 17,6 | X |
| Lycée J. Ferry | | | | | | |
| Seconde Générale | 12,5 | X | "Résultats satisfaisants" | 12 | 15,5 | X |
| Première ES | 13 | X | "Ensemble moyen", "élève sérieux" | 13 | 16,8 | X |
| Première ES | 12 | +1,8 | "Bon ensemble" | 4 | 16,1 | X |
| Terminale ES | 10,2 | +0,8 | "Ensemble satisfaisant" | 21 | 15,8 | X |
| Obtention du baccalauréat ES | | | | | | |

Claude

| Données sociographiques | |
|-------------------------|---|
| âge | 18 ans |
| Père | Profession intermédiaire, BTS, a joué au football (district), divorcé |
| Mère | aide-soignante, BEP |
| Fratrie | 2 frères (1 employé de commerce, 1 mécanicien), 2 sœurs (une bachelière, sans activité, une lycéenne) |

| Parcours sportif | | | | |
|--------------------|--------------------|-------------|-----|----------|
| Catégorie (âge) | Club -catégorie- | Championnat | SH* | SF* |
| Pré-débutant (4-5) | | | | X |
| Débutant (6) | | | | X |
| Débutant (7) | ASB - National | | 1 | X |
| Poussin (8) | | | 2 | X |
| Poussin (9) | | | 2 | X |
| Benjamin (10) | | | 3 | X |
| Benjamin (11) | | District | 3 | X |
| "13 ans" (12) | CC- Ligue | | | District |
| "13 ans" (13) | | | | District |
| "14 ans" (14) | | | | Ligue |
| "16 ans" (15) | VC- National | Ligue | 3 | 0 |
| "16 ans" (16) | | National | 3 | 0 |
| "18 ans" (17) | | National | 3 | 0 |
| "18 ans" (18) | Olympique Lyonnais | National | 7 | 0 |
| CFA | | National | 7 | 0 |

* SH : Nombre de séances hebdomadaires d'entraînement/ SF*: Sélection fédérale

| Parcours scolaire | | | | | |
|------------------------|------------------|----------------------|--|-------------|---------------------------------|
| Collège | Moyenne annuelle | Ecart Moyenne Classe | Observ. | Moyenne EPS | Observ. EPS |
| 6,5,4,3 ^{ème} | X | X | X | X | X |
| 3 ^{ème} [R] | 6,2 | X | "Très insuffisant" | X | X |
| Lycée professionnel | | | | | |
| Seconde BEP VAM | 10,3 | X | "Ensemble très moyen" | X | "Excellent", "Bon comportement" |
| Terminale BEP VAM | 8,6 | X | Exclusions temporaires, échec à l'examen | X | "Excellent athlète" |
| LP Lamartine | | | | | |
| Terminale BEP VAM | 9,9 | -1,8 | "Trop d'absences", Obtention du BEP | 14,2 | X |
| Lycée G.T. F. Faÿs | | | | | |
| Première STT | X | X | "Elève absent, quitte la filière" | X | X |
| Départ de l'O.L. | | | | | |

Clément

| Données sociographiques | |
|-------------------------|--|
| âge | 18 ans |
| Père | Employé, fils d'un ouvrier, a joué au football (national) et entraîné (district) |
| Mère | Comptable, niveau bac, fille d'un ouvrier |
| Fratrie | 1 soeur (collège) |

| Parcours sportif | | | | |
|--------------------|--------------------|-------------|-----|----------|
| Catégorie (âge) | Club -catégorie- | Championnat | SH* | SF* |
| Pré-débutant (4-5) | AT - District | | 1 | X |
| Débutant (6) | | | 1 | X |
| Débutant (7) | | | 1 | X |
| Poussin (8) | | | 1 | X |
| Poussin (9) | | | 1 | X |
| Benjamin (10) | AS - Ligue | | 3 | X |
| Benjamin (11) | | | 3 | X |
| "13 ans" (12) | Olympique Lyonnais | Ligue | 4 | District |
| "13 ans" (13) | | Ligue | 5 | District |
| "14 ans" (14) | | Ligue | 5 | Ligue |
| "16 ans" (15) | | Ligue | 7 | 0 |
| "16 ans" (16) | | National | 7 | 0 |
| "18 ans" (17) | | National | 7 | 0 |
| "18 ans" (18) | | National | 7 | 0 |
| CFA (19) | | National | 7 | 0 |

* SH : Nombre de séances hebdomadaires d'entraînement/ SF* : Sélection fédérale

| Parcours scolaire | | | | | | |
|---------------------------|------------------|--|---|------|-------------|-------------|
| Ecole Primaire | Observ. | CM1: "ensemble satisfaisant" (8ème/20) | | | | |
| Collège | Moyenne annuelle | Ecart Moyenne Classe | Observ. | Abs. | Moyenne EPS | Observ. EPS |
| 6 ^{ème} | 11,4 | -0,3 | "Niveau moyen", "en dessous de ses capacités" | X | 13 | -0,1 |
| Collège G. Clémenceau | | | | | | |
| 5 ^{ème} | 13,7 | X | Encouragements (1) | 9 | 15 | X |
| 4 ^{ème} | 13,5 | +2,1 | "Bon ensemble" | 29 | 14,6 | +1,3 |
| 3 ^{ème} | 12,9 | +1,3 | "D'assez bons résultats ds l'ensemble" | 12 | 14,6 | +0,2 |
| Lycée J. Ferry | | | | | | |
| Seconde Générale | 8,6 | -1,7 | "Bien insuffisant dans l'année" | 24 | 13,1 | +0,2 |
| Première STT | 10 | +0,4 | Avertissement assiduité (1) | 32 | 11,1 | -2,3 |
| Première STT | 9,3 | -1,1 | "Manque de travail" | 19 | X | X |
| Terminale STT | 8,2 | -1,5 | Avertissement travail et assiduité (1) | 53 | 15 | -0,1 |
| Echec au baccamauréat STT | | | | | | |

Dimitri

| Données sociographiques | | Parcours sportif | | | | |
|--|--|--------------------|--------------------|----------------|-----|-----|
| | | Catégorie (âge) | Club -catégorie- | Championnat | SH* | SF* |
| âge | 18 ans | Pré-débutant (4-5) | | | | |
| | | Débutant (6) | | | | |
| Père | Ouvrier qualifié (magasinier), Bac + 2 en Afrique, fils d'un officier, a joué au basket-ball à haut niveau | Débutant (7) | | | | |
| | | Poussin (8) | | | | |
| | | Poussin (9) | | | | |
| | | Benjamin (10) | | | | |
| | | Benjamin (11) | | ASB - District | | 2 |
| Mère | Sans profession (ex-ouvrière), aucun diplôme, a joué au basket-ball à haut niveau | "13 ans" (12) | Olympique Lyonnais | Ligue | 4 | 0 |
| | | "13 ans" (13) | | Ligue | 5 | 0 |
| | | "14 ans" (14) | | Ligue | 5 | 0 |
| | | "16 ans" (15) | | Ligue | 7 | 0 |
| | | "16 ans" (16) | | National | 7 | 0 |
| Fratrie | 1 frère (en préformation à l'O.L.) et 2 sœurs (dont 1 en sport-étude basket-ball) | "18 ans" (17) | | National | 7 | 0 |
| | | "18 ans" (18) | | National | 7 | 0 |
| | | CFA (19) | | National | 7 | 0 |
| Contrat professionnel (1ère division Anglaise) | | | | | | |

* SH : Nombre de séances hebdomadaires d'entraînement/ SF : Sélection fédérale

| Parcours scolaire | | | | | | |
|---|------------------|--|--|------|-------------|-------------|
| Ecole Primaire | Observ. | CE1: Redoublement; CM2 : "Satisfaisant", "sérieux", "travailleur" (7,5/10) | | | | |
| | Observ. EPS | CE2: "Très bien en sport" (souligné en rouge) | | | | |
| Collège | Moyenne annuelle | Ecart Moyenne Classe | Observ. | Abs. | Moyenne EPS | Observ. EPS |
| Collège G. Clémenceau | | | | | | |
| 6 ^{ème} | 14,5 | X | Félicitations (1), Encouragements (2) | 34 | 13 | X |
| 5 ^{ème} | 14,2 | 2,5 | Encouragements (1) | 16 | 14,7 | +0,9 |
| 4 ^{ème} | 12,9 | +3 | "Bon ensemble" | 13 | 10,2 | -1,2 |
| 3 ^{ème} | 14,3 | +5 | Félicitations (1), "des efforts" | 0 | 17,7 | +3,6 |
| Lycée J. Ferry | | | | | | |
| Seconde Générale | 9,2 | -0,2 | "Des difficultés" | 15 | 13,2 | +0,2 |
| Première STT | 11,9 | +0,9 | "Ensemble correct" | 3 | 15 | +1,7 |
| Première STT | 12,2 | +0,8 | Encouragements (2), "sérieux", "application" | 16 | 14 | -0,7 |
| Terminale STT | 11,8 | X | "Avis assez favorable" | X | 15,1 | X |
| Obtention du baccalauréat STT (2ème groupe) | | | | | | |

Eric

| Données sociographiques | | Parcours sportif | | | | |
|-------------------------|--|--------------------|---|-------------|-----|----------|
| | | Catégorie (âge) | Club -catégorie- | Championnat | SH* | SF* |
| âge | 17 ans | Pré-débutant (4-5) | | | | |
| | | Débutant (6) | AM - District | | 1 | X |
| Débutant (7) | | 1 | | X | | |
| Poussin (8) | | 1 | | X | | |
| Poussin (9) | | 1 | | X | | |
| Père | Ouvrier (chaudronnier), diplôme inconnu ("arrêt tôt"), fils d'un chauffeur-routier, il a pratiqué le football (national) et entraîné (district) | Benjamin (10) | | District | 3 | X |
| | | Benjamin (11) | | District | 3 | X |
| | | "13 ans" (12) | Olympique Lyonnais | Ligue | 4 | District |
| | | "13 ans" (13) | | Ligue | 5 | District |
| "14 ans" (14) | Ligue | 5 | | Ligue | | |
| "16 ans" (15) | Ligue | 7 | | National | | |
| "16 ans" (16) | National | 7 | | 0 | | |
| "18 ans" (17) | National | 7 | | 0 | | |
| Mère | Secrétaire, titulaire du brevet des collèges, fille d'un couple d'agriculteurs | | | | | |
| Fratrie | 2 sœurs scolarisées (collège et terminale technologique) | | | | | |
| | | "18 ans" (18) | Départ de l'O.L./ Suite de la formation dans un club de National | | | |

* SH : Nombre de séances hebdomadaires d'entraînement/ SF: Sélection fédérale

| Parcours scolaire | | | | | | |
|----------------------|------------------|----------------------|--|------|-------------|-------------|
| Ecole Primaire | Observ. | X | | | | |
| Collège | Moyenne annuelle | Ecart Moyenne Classe | Observ. | Abs. | Moyenne EPS | Observ. EPS |
| 6ème | X | X | X | X | X | X |
| Collège G.Clémenceau | | | | | | |
| 4,5ème | X | X | X | X | X | X |
| 3ème | 12,2 | +2,4 | | X | 18,6 | +5,4 |
| Lycée J. Ferry | | | | | | |
| Seconde CRN | 9,4 | -0,3 | Avertissement (1), "Beaucoup de difficultés" | 6 | 14,3 | +1,2 |
| Première STT | 11 | +0,1 | "Satisfaisant" | 10 | 15,3 | +1,4 |
| Première STT | 10,3 | -0,8 | "Satisfaisant sur l'année" | 23 | 15,3 | +0,6 |
| Départ de l'O.L. | | | | | | |

Flavien

| Données sociographiques | |
|-------------------------|---|
| âge | 17 ans |
| Père | Cadre supérieur du privé, a joué au football (district) |
| Mère | Technicienne de laboratoire |
| Fratrie | 1 sœur |

| Parcours sportif | | | |
|--------------------|---------------------------------|-------------|----|
| Catégorie (âge) | Club -catégorie- | Championnat | SF |
| Pré-débutant (4-5) | GA - District | | 0 |
| Débutant (6) | | | 0 |
| Débutant (7) | | | 0 |
| Poussin (8) | | | 0 |
| Poussin (9) | | | 0 |
| Benjamin (10) | | | 0 |
| Benjamin (11) | | 0 | |
| "13 ans" (12) | FCA - Ligue | | 0 |
| "13 ans" (13) | | Ligue | 0 |
| "14 ans" (14) | | | 0 |
| "16 ans" (15) | | | 0 |
| "16 ans" (16) | Olympique Lyonnais | Ligue | 0 |
| "18 ans" (17) | | National | 0 |
| "18 ans" (18) | | National | 0 |
| CFA (19) | | National | 0 |
| 20 ans | Contrat professionnel (Ligue 2) | | |

| Parcours scolaire | | | | | | |
|-------------------------------|------------------|----------------------|---|------|-------------|-------------|
| Ecole Primaire | Observ. | X | | | | |
| Collège | Moyenne annuelle | Ecart Moyenne Classe | Observ. | Abs. | Moyenne EPS | Observ. EPS |
| 6,5,4 ^{ème} | X | X | X | X | X | X |
| 3 ^{ème} | 12,4 | +0,9 | "Des progrès" | X | 17,4 | +3,5 |
| Lycée Général | | | | | | |
| Seconde Générale | 12,2 | X | Avertissement attitude (1) | 3 | 17,5 | X |
| Lycée J. Ferry | | | | | | |
| Première S | 10 | -1 | Avertissement travail (1) | 3 | 17 | +3 |
| Première STT [R] | 12,8 | +2,6 | "Assez bien sur l'année" | 13 | 16,6 | +2,6 |
| Première STT | 11,2 | +0,5 | Avertissements (3) | 10 | 16 | +1,3 |
| Terminale STT | 8,9 | -1 | Avertissement (1), "absences indamissibles" | 51 | 19,7 | +4,6 |
| Obtention du baccalauréat STT | | | | | | |

Frédéric

| Données sociographiques | |
|-------------------------|---|
| âge | 19 ans |
| Père | Médecin (libéral), fils d'un ingénieur, aucune pratique du football |
| Mère | Médecin (libéral), fille d'un technicien commercial |
| Fratrie | 1 sœur (étudiante), 1 frère (collège) |

| Parcours sportif | | | | |
|--------------------|--------------------|-------------|-----|----------|
| Catégorie (âge) | Club -catégorie- | Championnat | SH* | SF |
| Pré-débutant (4-5) | | | | X |
| Débutant (6) | | | | X |
| Débutant (7) | | | | X |
| Poussin (8) | | | | X |
| Poussin (9) | AL - District | | | X |
| Benjamin (10) | | | | X |
| Benjamin (11) | | | | X |
| "13 ans" (12) | | District | 2 | 0 |
| "13 ans" (13) | Pré-formation | Ligue | 5 | District |
| "14 ans" (14) | Olympique Lyonnais | Ligue | 5 | Ligue |
| "16 ans" (15) | | Ligue | 7 | 0 |
| "16 ans" (16) | | National | 7 | 0 |
| "18 ans" (17) | | National | 7 | 0 |
| "18 ans" (18) | | National | 7 | 0 |
| CFA (19) | | National | 7 | 0 |

* SH : Nombre de séances hebdomadaires d'entraînement/ SF : sélection fédérale

| Parcours scolaire | | | | | | |
|--------------------------|------------------|---|---|------|-------------|--------------------|
| Ecole Primaire | Observ. | Bilan : "Bon niveau en toutes matières" | | | | |
| Collège | Moyenne annuelle | Ecart Moyenne Classe | Observ. | Abs. | Moyenne EPS | Observ. EPS |
| 6 ^{ème} | 15,9 | +2,7 | "résultats satisfaisants sur l'année" | X | 18,1 | +5,1 |
| 5 ^{ème} | 13,6 | 1,5 | "Assez bien", "Doit pouvoir progresser" | X | 15,8 | "Excellent" (+3,6) |
| Collège St-Luc | | | | | | |
| 4 ^{ème} | X | X | X | X | X | X |
| 3 ^{ème} | 14,2 | +2,8 | Encouragements (1) | X | 18,5 | +5,6 |
| Lycée J. Ferry | | | | | | |
| Seconde Générale | 11,9 | +0,7 | "Trop d'insuffisances pour une 1 ^{ère} ES" | 7 | 16 | +2,9 |
| Première ES | 11,1 | -0,1 | Avertissement travail (1) | 4 | 14,8 | +0,9 |
| Première ES | 8,6 | X | Avertissement travail (1), "très insuffisant" | 54 | X | X |
| Terminale ES | 7,6 | -2 | Avertissement (1), "doit faire ses preuves" | X | 16 | +3,4 |
| Echec au baccalauréat ES | | | | | | |

Gabriel

| Données sociographiques | |
|-------------------------|--|
| âge | 17 ans |
| Père | Artisan, CAP, fils d'un agriculteur, aucune pratique du football |
| Mère | Commerçante, fille d'un agriculteur |
| Fratrie | 1 sœur (étudiante, bac +1) |

| Parcours sportif | | | | |
|--------------------|--------------------|-------------|----------|----------|
| Catégorie (âge) | Club -catégorie- | Championnat | SH* | SF |
| Pré-débutant (4-5) | | | | X |
| Débutant (6) | | | | X |
| Débutant (7) | YP - Ligue | | 1 | X |
| Poussin (8) | | | 1 | X |
| Poussin (9) | | | 1 | X |
| Benjamin (10) | | | 3 | X |
| Benjamin (11) | | | 3 | X |
| "13 ans" (12) | | | Ligue | 3 |
| "13 ans" (13) | LP - Ligue | Ligue | 4-5 | District |
| "14 ans" (14) | Olympique Lyonnais | Ligue | 5 | Ligue |
| "16 ans" (15) | | Ligue | 7 | 0 |
| "16 ans" (16) | | National | 7 | 0 |
| "18 ans" (17) | | National | 7 | 0 |
| "18 ans" (18) | | National | 7 | 0 |
| CFA | | | National | 7 |

* SH : Nombre de séances hebdomadaires d'entraînement/ SF: Sélection fédérale

| Parcours scolaire | | | | | | |
|----------------------------|------------------|----------------------|---|------|-------------|-------------|
| Ecole Primaire | Observ. | X | | | | |
| Collège | Moyenne annuelle | Ecart Moyenne Classe | Observ. | Abs. | Moyenne EPS | Observ. EPS |
| 6 ^{ème} | 12,6 | -0,9 | Avertissement (1), "Des résultats moyens" | X | 16,1 | +1,5 |
| 5 ^{ème} | 11,5 | -0,8 | "Ensemble correct. Des capacités pas toujours exploitées" | X | 11,6 | -1,3 |
| Collège - Section sportive | | | | | | |
| 4 ^{ème} | 11,3 | -0,3 | "Des progrès", "très correct" | X | 13,5 | X |
| Collège St-Luc | | | | | | |
| 3 ^{ème} | 10,3 | +0,5 | "C'est encore un peu juste!" | 7 | 14,6 | +1,3 |
| Lycée J. Ferry | | | | | | |
| Seconde CRN | 11 | +0,8 | " Ensemble correct", "travail irrégulier" | X | 15,1 | +1,4 |
| Première STT | 9,8 | -1 | " Un effort soutenu sera nécessaire" | 0 | 14,5 | +0,7 |
| Première STT | 9,8 | -1,6 | "Des efforts à poursuivre." | 46 | 14,5 | -0,8 |
| Terminale STT | 9,2 | X | "Peu de travail personnel et de très nombreuses absences" | X | X | X |
| Echec au baccalauréat STT | | | | | | |

Hicham

| Données sociographiques | |
|-------------------------|---|
| âge | 17 ans |
| Père | Educateur sportif (arrêt invalidité), ancien footballeur pro |
| Mère | Sans profession, diplôme inconnu |
| Fratrie | 1 frère (aide infirmier -BEP-), 2 sœurs (sans profession, baccalauréat) |
| Scolarité | Arrêt en seconde professionnelle/ Greta |

| Parcours sportif | | | | |
|-------------------------------|--------------------|-------------|-----|----------|
| Catégorie (âge) | Club -catégorie- | Championnat | SH* | SF |
| Pré-débutant (4-5) | | | 1 | X |
| Débutant (6) | | | 1 | X |
| Débutant (7) | | | 1 | X |
| Poussin (8) | | | | X |
| Poussin (9) | MR -Ligue | | 2 | X |
| Benjamin (10) | | | 2 | X |
| Benjamin (11) | | | 2 | X |
| "13 ans" (12) | | INF | 4-5 | X |
| "13 ans" (13) | VS -National | INF | 5 | X |
| "14 ans" (14) | | INF | 5 | Ligue |
| "16 ans" (15) | Olympique Lyonnais | Ligue | 7 | National |
| "16 ans" (16) | | National | 7 | National |
| "18 ans" (17) | | National | 7 | National |
| "18 ans" (18) | | National | 7 | National |
| CFA | | National | 7 | National |
| Contrat professionnel au club | | | | |

* SH : Nombre de séances hebdomadaires d'entraînement/ SF : sélection fédérale

Jérôme

| Données sociographiques | |
|-------------------------|--|
| âge | 17 ans |
| Père | Ouvrier (chauffeur-routier), sans pratique du football |
| Mère | Aide-soignante |
| Fratrie | 1 frère (collège, préformation O.L.) |

| Parcours sportif | | | |
|-------------------------------|--------------------|-------------|----------|
| Catégorie (âge) | Club -catégorie- | Championnat | SF |
| Pré-débutant (4-5) | FCC - District | | X |
| Débutant (6) | | | X |
| Débutant (7) | | | X |
| Poussin (8) | | | X |
| Poussin (9) | | | X |
| Benjamin (10) | | | X |
| Benjamin (11) | | | X |
| "13 ans" (12) | Olympique Lyonnais | Ligue | District |
| "13 ans" (13) | | Ligue | District |
| "14 ans" (14) | | Ligue | Ligue |
| "16 ans" (15) | | Ligue | National |
| "16 ans" (16) | | National | National |
| "18 ans" (17) | | National | National |
| "18 ans" (18) | | National | National |
| CFA (19) | | National | National |
| Contrat professionnel au club | | | |

| Parcours scolaire | | | | | | |
|---------------------------|------------------|--|---|------|-------------|-------------|
| Ecole Primaire | Observ. | CM2: "Elève sérieux et appliqué. Très satisfaisant. Félicitations" | | | | |
| Collège | Moyenne annuelle | Ecart Moyenne Classe | Observ. | Abs. | Moyenne EPS | Observ. EPS |
| 6 ^{ème} | 17 | X | Félicitations (3) | X | 16 | X |
| Collège G. Clémenceau | | | | | | |
| 5 ^{ème} | 15,7 | X | Félicitations (3) | X | 15 | X |
| 4 ^{ème} | 15,9 | X | Félicitations (3) | X | 15,6 | X |
| 3 ^{ème} | 16,1 | X | Félicitations (1); Encouragements (1) | 24 | 16,4 | |
| Lycée J. Ferry | | | | | | |
| Seconde Générale | 12,7 | X | "Satisfaisant" | 31 | 16,1 | X |
| Première STT | 13,3 | X | "Ensemble satisfaisant malgré des absences dues à la compétition" | 75 | 15 | X |
| Première STT | 12,2 | X | "Satisfaisant", "sérieux" | 102 | 18 | X |
| Terminale STT | 8,8 | X | X | 26 | X | X |
| Echec au baccalauréat STT | | | | | | |

Kevin

| Données sociographiques | |
|-------------------------|--|
| âge | 18 ans |
| Père | Chauffeur-livreur (chômage), diplôme inconnu ("arrêt tôt"), fils d'un ouvrier, a pratiqué le football (national) |
| Mère | Sans profession, diplôme inconnu |
| Fratrie | 3 frères scolarisés (primaire et collège) |
| Scolarité | Arrêt en seconde/ Greta |

| Parcours sportif | | | | | |
|--------------------|--|-------------|----------|----------|---|
| Catégorie (âge) | Club -catégorie- | Championnat | SH* | SF | |
| Pré-débutant (4-5) | CC - Ligue | | 1 | X | |
| Débutant (6) | | | 1 | X | |
| Débutant (7) | | | | 1 | X |
| Poussin (8) | | | | 2 | X |
| Poussin (9) | | | | 2 | X |
| Benjamin (10) | | | District | 3 | X |
| Benjamin (11) | Pré-formation Olympique Lyonnais | District | 3 | X | |
| "13 ans" (12) | | Ligue | 4 | District | |
| "13 ans" (13) | | Ligue | 5 | District | |
| "14 ans" (14) | | Ligue | 5 | Ligue | |
| "16 ans" (15) | | Ligue | 7 | National | |
| "16 ans" (16) | | National | 7 | 0 | |
| "18 ans" (17) | | National | 7 | 0 | |
| "18 ans" (18) | | National | 7 | 0 | |
| CFA | | National | 7 | 0 | |

* SH : Nombre de séances hebdomadaires d'entraînement/ SF : sélection fédérale

Laurent

| Données sociographiques | | Parcours sportif | | | | |
|-------------------------|--|--------------------|--------------------|-------------|-----|----------|
| | | Catégorie (âge) | Club -catégorie- | Championnat | SH* | SF |
| âge | 19 ans | Pré-débutant (4-5) | PC- District | | 1 | X |
| Père | Ouvrier, diplôme inc. ("arrêt tôt"), aucune pratique du football | Débutant (6) | | | 1 | X |
| | | Débutant (7) | | | 1 | X |
| | | Poussin (8) | | | 1 | X |
| | | Poussin (9) | | | 1 | X |
| | | Benjamin (10) | ES - Ligue | | 2 | X |
| Benjamin (11) | | 2 | | X | | |
| "13 ans" (12) | Ligue | 2 | | District | | |
| "13 ans" (13) | Ligue | 2 | | District | | |
| Mère | Employée (assistante maternelle), diplôme inconnu ("arrêt tôt") | "14 ans" (14) | Pré-formation | Ligue | 5 | Ligue |
| | | "16 ans" (15) | Olympique Lyonnais | Ligue | 7 | National |
| | | "16 ans" (16) | | National | 7 | 0 |
| | | "18 ans" (17) | | National | 7 | 0 |
| | | "18 ans" (18) | | National | 7 | 0 |
| CFA | National | 7 | | 0 | | |
| Fratrie | 1 sœur (infirmière) | | | | | |

* SH : Nombre de séances hebdomadaires d'entraînement/ SF : Sélection fédérale

| Parcours scolaire | | | | | | |
|---|------------------|---|---|------|-------------|-------------|
| Ecole Primaire | Observ. | CM2: "Très bon élève", "excellents résultats" | | | | |
| Collège | Moyenne annuelle | Ecart Moyenne Classe | Observ. | Abs. | Moyenne EPS | Observ. EPS |
| 6 ^{ème} | 16,5 | X | Félicitations (3) | X | 17 | X |
| 5 ^{ème} | 15,9 | X | Félicitations (3) | X | 16,7 | X |
| 4 ^{ème} | 14,5 | X | Félicitations (3) | X | 14,5 | X |
| Collège St-Luc | | | | | | |
| 3 ^{ème} | 15,2 | X | Félicitations (3) | X | 15,5 | X |
| Lycée J. Ferry | | | | | | |
| Seconde Générale | 13,6 | X | "Travail sérieux" | 17 | 14 | X |
| Première S | 12,2 | X | "Assez bien" | 3 | 14,8 | X |
| Première S | 11,8 | X | "Beaucoup de difficultés. Elève toutefois sérieux et travailleur" | 14 | 15,3 | X |
| Terminale S | 8,7 | X | "Insuffisant. Doit faire ses preuves à l'examen" | 9 | X | X |
| Echec au baccalauréat S / Réussite en candidat libre (1 an plus tard) | | | | | | |

Luc

| Données sociographiques | |
|--------------------------------|--|
| âge | 18 ans |
| Père | cadre commercial, bachelier, ancien footballeur professionnel (Afrique du Nord), fils d'un ouvrier |
| Mère | Sans profession, étude ("arrêt tôt"), fille d'un cadre d'entreprise |
| Fratrie | 1 frère (bac professionnel, employé de service) |
| Scolarité | Baccalauréat STT |

| Parcours sportif | | | | |
|-------------------------|--------------------|-------------|-----|----------|
| Catégorie (âge) | Club -catégorie- | Championnat | SH* | SF |
| Pré-débutant (4-5) | ESM- Ligue | | 1 | X |
| Débutant (6) | | | 1 | X |
| Débutant (7) | | | 1 | X |
| Poussin (8) | | | 2 | X |
| Poussin (9) | | District | 2 | X |
| Benjamin (10) | AP National | | 2/3 | X |
| Benjamin (11) | | District | 2/3 | X |
| "13 ans" (12) | | Ligue | 3 | District |
| "13 ans" (13) | Olympique Lyonnais | Ligue | 5 | District |
| "14 ans" (14) | | Ligue | 5 | Ligue |
| "16 ans" (15) | | Ligue | 7 | National |
| "16 ans" (16) | | National | 7 | 0 |
| "18 ans" (17) | | National | 7 | 0 |
| "18 ans" (18) | | National | 7 | 0 |

* SH : Nombre de séances hebdomadaires d'entraînement/ SF: sélection fédérale

Lucas

| Données sociographiques | |
|-------------------------|---|
| âge | 18 ans |
| Père | Profession intermédiaire, BTS, fils d'un artisan, a joué au football (national) et entraîné (Ligue) |
| Mère | Employée, diplôme inconnu ("arrêt tôt"), fille d'un artisan |
| Fratrie | 1 frère (en première technologique), 1 sœur (primaire) |

| Parcours sportif | | | | |
|--------------------|--------------------|-------------|-----|----------|
| Catégorie (âge) | Club -catégorie- | Championnat | SH* | SF* |
| Pré-débutant (4-5) | SE - District | | 1 | X |
| Débutant (6) | | | 1 | X |
| Débutant (7) | | | 1 | X |
| Poussin (8) | | | 1 | X |
| Poussin (9) | OE- Ligue | | | X |
| Benjamin (10) | | | | X |
| Benjamin (11) | | | | X |
| "13 ans" (12) | | Ligue | 3 | District |
| "13 ans" (13) | Olympique Lyonnais | Ligue | 5 | District |
| "14 ans" (14) | | Ligue | 5 | Ligue |
| "16 ans" (15) | | Ligue | 7 | 0 |
| "16 ans" (16) | | National | 7 | 0 |
| "18 ans" (17) | | National | 7 | 0 |
| "18 ans" (18) | | National | 7 | 0 |
| CFA | | National | 7 | 0 |

* SH : Nombre de séances hebdomadaires d'entraînement/ SF: Sélection fédérale

| Parcours scolaire | | | | | | |
|--------------------|------------------|-----------------------------------|--|------|-------------|-------------|
| Ecole Primaire | Observ. | Note A (CP-CM2), "très bon élève" | | | | |
| Collège | Moyenne annuelle | Ecart Moyenne Classe | Observ. | Abs. | Moyenne EPS | Observ. EPS |
| 6 ^{ème} | 15,6 | +2,2 | "Bonne année scolaire" | X | 16,3 | +2,2 |
| 5 ^{ème} | 14,6 | 2 | "Travail sérieux", Bonne année" | X | 17,7 | +2,2 |
| Collège St-Luc | | | | | | |
| 4 ^{ème} | 12 | +0,9 | "Doit maintenir ses bonnes dispositions" | X | 15,1 | +3,1 |
| 3 ^{ème} | 10 | -1,1 | Avertissements (2), 2 ^{nde} générale non proposée | X | 15,3 | +3,8 |
| Lycée J. Ferry | | | | | | |
| Seconde CRN | 10,2 | = | Avertissement (1), redoublement proposé | 29 | 14,6 | +0,9 |
| Première STT | 8,7 | -1,2 | "L'ensemble est insuffisant sur l'année. Non admis en 1 ^{ère} " | 23 | 13 | -3 |
| LP Lamartine | | | | | | |
| Term BEP VAM | 13,4 | +6 | "C'est bien" | 26 | 17,8 | +3,8 |
| Obtention BEP VAM | | | | | | |
| Lycée G.T. F. Faÿs | | | | | | |
| Première STT | 7,8 | -3,4 | Avertissement (1), arrêt au 3 ^{ème} trimestre | 35 | 14,5 | +1,5 |
| GRETA | 2 ans | | | | | |

Malek

| Données sociographiques | |
|-------------------------|--|
| âge | 17 ans |
| Père | Ouvrier (manutentionnaire), diplôme inconnu ("arrêt tôt"), a joué au football (district) |
| Mère | Sans profession |
| Fratrie | 3 sœurs (vendeuse -bac pro- secrétaire-bac pro-, sans profession), 1 frère (collège) |

| Parcours sportif | | | | |
|-------------------------------|-----------------------|-------------|-----|----------|
| Catégorie (âge) | Club -catégorie- | Championnat | SH* | SF* |
| Pré-débutant (4-5) | | | | |
| Débutant (6) | Olympique Lyonnais | | 1 | X |
| Débutant (7) | | | 1 | X |
| Poussin (8) | | | 2 | X |
| Poussin (9) | | | 2 | X |
| Benjamin (10) | | | 3 | X |
| Benjamin (11) | | District | 3 | X |
| "13 ans" (12) | Pré-formation | Ligue | 4 | District |
| "13 ans" (13) | | Ligue | 5 | District |
| "14 ans" (14) | Formation | Ligue | 5 | Ligue |
| "16 ans" (15) | | Ligue | 7 | National |
| "16 ans" (16) | | National | 7 | National |
| "18 ans" (17) | | National | 7 | National |
| "18 ans" (18) | | National | 7 | National |
| CFA (19) | | National | 7 | National |
| Contrat professionnel au club | | | | |

* SH : Nombre de séances hebdomadaires d'entraînement/ SF : sélection nationale

| Parcours scolaire | | | | | | |
|---------------------------|------------------|--|--|------|-------------|-------------|
| Ecole Primaire | Observ. | Bilan CM2 : "S'il existe des élèves parfaits, Mourad en fait partie. Sérieux, appliqué, travailleur, discret, bon camarade, sportif, souriant" | | | | |
| Collège | Moyenne annuelle | Ecart Moyenne Classe | Observ. | Abs. | Moyenne EPS | Observ. EPS |
| 6 ^{ème} | 14,9 | +4,9 | Félicitations (3) | 3 | 14,7 | +3,7 |
| Collège St-Luc | | | | | | |
| 5 ^{ème} | 13,3 | 1,6 | Encouragements (3) | X | 16 | +3,4 |
| 4 ^{ème} | 12,3 | +1,9 | Encouragements (1) | X | 15,5 | +4 |
| 3 ^{ème} | 12,4 | +1,2 | "L'ensemble est correct" | X | 15,1 | +1,4 |
| Lycée J. Ferry | | | | | | |
| Seconde Générale | 10 | +0,2 | Avertissement travail (1) | 39 | 13,6 | +0,5 |
| PremièreST T | 10,3 | -0,5 | "Les absences sportives sont difficiles à rattraper" | 28 | 13,3 | -0,6 |
| Première STT | 10,1 | -1 | Avertissements (2), "décevant" | 44 | 17,2 | +2,7 |
| Terminale STT | 8,4 | X | "Manque de travail", "doit faire ses preuves" | X | X | X |
| Echec au Baccalauréat STT | | | | | | |

Marc

| Données sociographiques | |
|-------------------------|--|
| âge | 17 ans |
| Père | Ouvrier industriel qualifié, a joué au football (district) |
| Mère | Sans profession |
| Fratrie | 3 frères |

| Parcours sportif | | | |
|--------------------|--------------------|------------------------|-------|
| Catégorie (âge) | Club -catégorie- | Championnat | SF |
| Pré-débutant (4-5) | ASS - District | | X |
| Débutant (6) | | | X |
| Débutant (7) | | | X |
| Poussin (8) | | | X |
| Poussin (9) | | | X |
| Benjamin (10) | | | X |
| Benjamin (11) | | | X |
| "13 ans" (12) | AF - Ligue | | X |
| "13 ans" (13) | | Centre de Préformation | X |
| "14 ans" (14) | | Fédéral | Ligue |
| "16 ans" (15) | Olympique Lyonnais | Ligue | 0 |
| "16 ans" (16) | | National | 0 |
| "18 ans" (17) | | National | 0 |
| "18 ans" (18) | | National | 0 |
| CFA (19) | | National | 0 |

| Parcours scolaire | | | | | | |
|---|------------------|---|------------------------------------|------|-------------|-------------------------------|
| Ecole Primaire | Observ. | CP : redoublement | | | | |
| | Observ. EPS | Matière préférées : EPS et mathématique | | | | |
| Collège | Moyenne annuelle | Ecart Moyenne Classe | Observ. | Abs. | Moyenne EPS | Observ. EPS |
| 6ème | 13,6 | +1,3 | "Résultats très convenables" | X | 16,9 | +3,7 |
| Collège- Centre fédéral de préformation | | | | | | |
| 5ème | 13,1 | 1,1 | Tableau d'honneur (3) | X | 15,8 | +1 |
| 4ème | 12,1 | -0,8 | Tableau d'honneur (2) | X | 16,7 | = |
| Collège G. Clémenceau | | | | | | |
| 3ème | 12,7 | +1,1 | | 3 | 16,1 | +1,8 |
| Lycée J. Ferry | | | | | | |
| Seconde CRN | 11,3 | +1 | "Moyen" | 15 | 14,5 | "Beaucoup d'agitation" (+0,8) |
| Première STT | 10,6 | +0,4 | "Résultats très irréguliers" | 7 | 16,5 | +2,5 |
| Première STT | 9,3 | -1,1 | Avertissements (2) | 15 | 13,8 | 0,8 |
| Terminale STT | 7,4 | -2,6 | Avertissement (1), "Aucun sérieux" | 52 | 15,5 | +1,1 |
| Obtention du baccalauréat STT | | | | | | |

Matthias

| Données sociographiques | | Parcours sportif | | | | | |
|--------------------------------|--|-------------------------|-----------------------|--|-------|----------|---|
| âge | 18 ans | Catégorie (âge) | Club -catégorie- | Championnat | SH* | SF | |
| Père | Ouvrier (magasinier) diplôme inconnu, fils d'un ouvrier, a joué au football (district) | Pré-débutant (4-5) | USM- Ligue | | 1 | X | |
| | | Débutant (6) | | | 1 | X | |
| Débutant (7) | | 1 | | X | | | |
| Poussin (8) | | 2 | | X | | | |
| Poussin (9) | | 2 | | X | | | |
| Benjamin (10) | | 2 | | X | | | |
| Benjamin (11) | | 2 | | X | | | |
| Mère | Employée (assistante maternelle), BEP, fille d'un agriculteur | "13 ans" (12) | | | 3 | District | |
| | | "13 ans" (13) | | | 3 | District | |
| Fratrie | 1 frère (jardinier paysagiste, Bac professionnel) | "14 ans" (14) | | | Ligue | 3 | 0 |
| | | "16 ans" (15) | | ASM - National - Section sportive scolaire | Ligue | 4 | 0 |
| | | "16 ans" (16) | National | | 4 | 0 | |
| | | "18 ans" (17) | Olympique Lyonnais | National | 7 | 0 | |
| "18 ans" (18) | National | 7 | | 0 | | | |

* SH : Nombre de séances hebdomadaires d'entraînement/ SF : Sélection fédérale

| Parcours scolaire | | | | | | |
|--------------------------|------------------|----------------------|---|------|-------------|-------------|
| Collège | Moyenne annuelle | Ecart Moyenne Classe | Observ. | Abs. | Moyenne EPS | Observ. EPS |
| 6 ^{ème} | 13,9 | +3 | "L'ensemble des résultats est tout à fait satisfaisant" | X | X | X |
| 5 ^{ème} | 13,3 | 2,2 | Encouragements (1) | X | X | X |
| 4 ^{ème} | 13,7 | +2,9 | "Bien" | X | 15,5 | +2 |
| 3 ^{ème} | 12,6 | +2,9 | "Ensemble convenable" | X | 17 | +4,8 |
| Lycée Section sportive | | | | | | |
| Seconde Générale | 12,1 | +0,3 | "Ensemble satisfaisant" | 11 | 15 | +0,1 |
| Première ES | 9 | 10 | "Insuffisant" | 10 | 15,5 | +5 |
| Lycée J. Ferry | | | | | | |
| Première ES | 10,5 | +0,1 | "Ensemble moyen" | 8 | 15,3 | +1,9 |
| Terminale ES | 9,1 | -0,4 | "Travail et résultats insuffisants" | 20 | 15,1 | +1,5 |
| Echec au baccalauréat ES | | | | | | |

Maxence

| Données sociographiques | |
|-------------------------|--|
| âge | 18 ans |
| Père | artisan plombier, diplôme inconnu, aucune pratique footballistique |
| Mère | Sans profession, diplôme inconnu |
| Fratrie | 1 sœur, 20 ans, étudiante en école d'infirmière |

| Parcours sportif | | | | |
|--------------------|--------------------|-------------|-----|----------|
| Catégorie (âge) | Club -catégorie- | Championnat | SH* | SF |
| Pré-débutant (4-5) | TS- District | | 1 | X |
| Débutant (6) | | | 1 | X |
| Débutant (7) | | | 1 | X |
| Poussin (8) | | | 1 | X |
| Poussin (9) | | | 1 | X |
| Benjamin (10) | | | 1 | X |
| Benjamin (11) | | | 1 | X |
| "13 ans" (12) | | District | 1 | District |
| "13 ans" (13) | CS -Ligue | Ligue | 2 | District |
| "14 ans" (14) | Pré-formation | Ligue | 5 | Ligue |
| "16 ans" (15) | Olympique Lyonnais | Ligue | 7 | 0 |
| "16 ans" (16) | | National | 7 | 0 |
| "18 ans" (17) | | National | 7 | 0 |
| "18 ans" (18) | | National | 7 | 0 |
| Senior | CS -Ligue | | | |

* SH : Nombre de séances hebdomadaires d'entraînement/ SF: Sélection fédérale

| Parcours scolaire | | | | | | |
|----------------------------|------------------|----------------------|---|------|-------------|-------------|
| Collège | Moyenne annuelle | Ecart Moyenne Classe | Observ. | Abs. | Moyenne EPS | Observ. EPS |
| 6 ^{ème} | 11,9 | -0,4 | Encouragements (1) | X | 16,1 | +2,7 |
| 5 ^{ème} | 9,9 | -2,2 | Avertissements (1), "Insuffisant" | X | 16,9 | +3,1 |
| 4 ^{ème} | 11,8 | +0,3 | Avertissements conduite (2) | X | 13,6 | +1 |
| Collège St-Luc | | | | | | |
| 3 ^{ème} | 10,9 | +0,2 | Avertissements résultats (2) | 3 | 14 | +1,2 |
| Lycée J. Ferry | | | | | | |
| Seconde CRN | 10,5 | +0,2 | "Année correcte" | 16 | 14,3 | +0,6 |
| Première STT | 10,3 | -0,1 | "Avertissements assiduité" (1), "Un effort est attendu" | 31 | 15,6 | +1,6 |
| Première STT | 10,3 | -0,2 | Avertissements Travail (2) | 12 | 14,5 | -0,1 |
| Terminale STT | 9,2 | -0,3 | Avertissements Travail (3), trop d'absences | 34 | 18,5 | +3,4 |
| Obtention Baccalauréat STT | | | | | | |

Nathanaël

| Données sociographiques | |
|--------------------------------|---|
| âge | 16 ans |
| Père | Cadre commercial, a joué au football (national) |
| Mère | Secrétaire médicale |
| Fratrie | aucun |
| Scolarité | Lycée (Première STT) |

| Parcours sportif | | | |
|--------------------------------|-----------------------|------------------|-------|
| Catégorie (âge) | Club -catégorie- | Championnat | SF* |
| Pré-débutant (4-5) | FCB - National | | X |
| Débutant (6) | | | X |
| Débutant (7) | | | X |
| Poussin (8) | | | X |
| Poussin (9) | | | X |
| Benjamin (10) | | | X |
| Benjamin (11) | | | X |
| "13 ans" (12) | | | X |
| "13 ans" (13) | | | X |
| "14 ans" (14) | | Section sportive | Ligue |
| "16 ans" (15) | Olympique Lyonnais | Ligue | 0 |
| "16 ans" (16) | | National | 0 |
| "18 ans" (17) | | National | 0 |
| Départ de l'Olympique Lyonnais | | | |

* SF: Sélection fédérale

Olivier

| Données sociographiques | |
|-------------------------|---|
| âge | 19 ans |
| Père | Ouvrier, diplôme inconnu ("arrêt tôt"), fils d'un ouvrier |
| Mère | Employée, diplôme inconnu ("arrêt tôt"), fille d'un artisan |
| Fratrie | 2 frères (1 élève de lycée général, 1 pompier -BEP-) |

| Parcours sportif | | | | | |
|--------------------|--------------------|---------------|----------|----|----------|
| Catégorie (âge) | Club -catégorie- | Championnat | SH* | SF | |
| Pré-débutant (4-5) | BS - District | | 1 | X | |
| Débutant (6) | | | 1 | X | |
| Débutant (7) | | | 1 | X | |
| Poussin (8) | | | 1 | X | |
| Poussin (9) | | | 1 | X | |
| Benjamin (10) | MS - Ligue | | 3 | X | |
| Benjamin (11) | | District | 3 | X | |
| "13 ans" (12) | Olympique Lyonnais | Pré-formation | Ligue | 4 | District |
| "13 ans" (13) | | | Ligue | 5 | District |
| "14 ans" (14) | | | Ligue | 5 | Ligue |
| "16 ans" (15) | | | Ligue | 7 | National |
| "16 ans" (16) | | | National | 7 | National |
| "18 ans" (17) | | | National | 7 | 0 |
| "18 ans" (18) | | | National | 7 | 0 |
| CFA (19) | | | National | 7 | 0 |

* SH : Nombre de séances hebdomadaires d'entraînement/ SF: Sélection fédérale

| Parcours scolaire | | | | | | |
|----------------------|------------------|----------------------|--|------|-------------|-------------|
| Collège | Moyenne annuelle | Ecart Moyenne Classe | Observ. | Abs. | Moyenne EPS | Observ. EPS |
| 6 ^{ème} | X | X | X | X | X | X |
| Collège St-Luc | | | | | | |
| 5,4,3 ^{ème} | X | X | X | X | X | X |
| Lycée J. Ferry | | | | | | |
| Seconde CRN | 11,4 | X | "Ensemble moyen" | 22 | 14 | X |
| Première STT | 10,3 | X | Avertissement (1) "Trop peu de travail, pas assez sérieux" | 4 | 14 | X |
| Première STT | 9,5 | X | Avertissements (2), "pas le niveau" | 17 | 12,8 | X |
| GRETA | 3 ans | | | | | |

Paul

| Données sociographiques | |
|-------------------------|---|
| âge | 17 ans |
| Père | Enseignant (lycée), Bac +3, fils d'un cadre supérieur, a pratiqué l'escrime à haut niveau |
| Mère | Psychologue, Bac +4, fille d'un expert-comptable |
| Fratrie | 1 frère (collège), 1 sœur (primaire) |

| Parcours sportif | | | | | |
|---------------------------------|--------------------|-------------|-----|----------|---|
| Catégorie (âge) | Club -catégorie- | Championnat | SH* | SF* | |
| Pré-débutant (4-5) | CR- District | | 1 | X | |
| Débutant (6) | | | 1 | X | |
| Débutant (7) | | | 1 | X | |
| Poussin (8) | | | | | X |
| Poussin (9) | | | | | X |
| Benjamin (10) | Olympique Lyonnais | | 3 | X | |
| Benjamin (11) | | District | 3 | X | |
| "13 ans" (12) | | Ligue | 4 | District | |
| "13 ans" (13) | | Ligue | 5 | District | |
| "14 ans" (14) | | Ligue | 5 | Ligue | |
| "16 ans" (15) | | Ligue | 7 | 0 | |
| "16 ans" (16) | | National | 7 | 0 | |
| "18 ans" (17) | | National | 7 | 0 | |
| "18 ans" (18) | | National | 7 | 0 | |
| CFA (19) | | National | 7 | 0 | |
| Contrat professionnel (Ligue 2) | | | | | |

* SH : Nombre de séances hebdomadaires d'entraînement/ SF: Sélection fédéral

| Parcours scolaire | | | | | | |
|---|------------------|--|---|------|-------------|-------------|
| Ecole Primaire | Observ. | 1 an d'avance; CM2: "Très bien" (1 ^{er} sur 23), "appliqué", "agréable" | | | | |
| Collège | Moyenne annuelle | Ecart Moyenne Classe | Observ. | Abs. | Moyenne EPS | Observ. EPS |
| 6 ^{ème} | 15,3 | X | Félicitations (3) | 5 | 16,6 | X |
| 5 ^{ème} | 14,7 | X | Encouragements (3) | 8 | 17 | X |
| Collège St-Luc | | | | | | |
| 4 ^{ème} | 13,8 | +3,1 | Encouragements (1), "Niveau assez correct" | 8 | 14,5 | +1,7 |
| 3 ^{ème} | 12,6 | +1,5 | Encouragements (1) | 12 | 17,2 | +3 |
| Lycée J. Ferry | | | | | | |
| Seconde Générale | 12,4 | +2 | "Des capacités mais un manque d'investissement évident" | 11 | 15,5 | +2,6 |
| Première ES | 10,9 | +0,3 | "Des capacités inexploitées" | 25 | 16,5 | +2,7 |
| Première ES | 10,9 | +0,1 | Avertissements assiduité (2) | 32 | 17 | +3,1 |
| Terminale ES | 9,5 | -0,2 | Avertissements travail (2) | 35 | 16,5 | +2,8 |
| Obtention baccalauréat ES (2 ^{ème} groupe) | | | | | | |

Philippe

| Données sociographiques | |
|--------------------------------|--|
| âge | 17 ans |
| Père | Ouvrier, a joué au football (national) et entraîné |
| Mère | Employée (Caissière de magasin), diplôme inconnu |
| Fratrie | 1 frère (collège) |
| Scolarité | Obtention BEP Vente-Action Marchande |

| Parcours sportif | | | |
|---|--------------------------------|-------------|-------|
| Catégorie (âge) | Club -catégorie- | Championnat | SF* |
| Pré-débutant (4-5) | FC - District | | X |
| Débutant (6) | | | X |
| Débutant (7) | | | X |
| Poussin (8) | | | X |
| Poussin (9) | | | X |
| Benjamin (10) | | | X |
| Benjamin (11) | | FS - Ligue | |
| "13 ans" (12) | Olympique Lyonnais | Ligue | X |
| "13 ans" (13) | Centre de Préformation Fédéral | Ligue | X |
| "14 ans" (14) | | Ligue | Ligue |
| "16 ans" (15) | Olympique Lyonnais | National | 0 |
| "16 ans" (16) | | Ligue | 0 |
| "18 ans" (17) | | National | 0 |
| "18 ans" (18) | | National | 0 |
| Contrat professionnel (club de Ligue 2) | | | |

*SF : Sélection fédérale

Renaud

| Données sociographiques | |
|-------------------------|------------------------------|
| âge | 18 ans |
| Père | Commerçant, diplôme inconnu |
| Mère | Commerçante, diplôme inconnu |
| Fratrie | Aucun |

| Parcours sportif | | | | |
|--------------------|--|-------------|-----|----------|
| Catégorie (âge) | Club -catégorie- | Championnat | SH* | SF* |
| Pré-débutant (4-5) | | | | X |
| Débutant (6) | CS - Ligue | | 1 | X |
| Débutant (7) | | | 1 | X |
| Poussin (8) | | | X | X |
| Poussin (9) | | | X | X |
| Benjamin (10) | | | 2 | X |
| Benjamin (11) | | District | 2 | X |
| "13 ans" (12) | | Ligue | 3 | District |
| "13 ans" (13) | | Ligue | 3 | District |
| "14 ans" (14) | Pré-formation Olympique Lyonnais | Ligue | 5 | 0 |
| "16 ans" (15) | | Ligue | 7 | 0 |
| "16 ans" (16) | | National | 7 | 0 |
| "18 ans" (17) | | National | 7 | 0 |
| "18 ans" (18) | | National | 7 | 0 |
| CFA | | National | 7 | 0 |

* SH : Nombre de séances hebdomadaires d'entraînement/ SF: Sélection fédérale

| Parcours scolaire | | | | | |
|----------------------|-------------------|----------------------|--|-----|-------------|
| Ecole Primaire | Observ. | "Assez Bien" | | | |
| Collège | Moyenne annuelle | Ecart Moyenne Classe | Observ. | EPS | Observ. EPS |
| 6 ^{ème} | 11,4 | X | "Manque de sérieux" | X | X |
| 5 ^{ème} | 7,7 | X | "Insuffisant", demande de redoublement | X | X |
| 4 ^{ème} | 7,7 | | "Résultats alarmants" | X | X |
| Collège St-Luc | | | | | |
| 4 ^{ème} [R] | 11,4 | X | "Convenable" | X | X |
| 3 ^{ème} | 10,7 | X | Avertissement (1) | X | X |
| Lycée J. Ferry | | | | | |
| Seconde CRN | 8,7 | X | Avertissement (1), "Pas assez motivé par la formation théorique" | X | X |
| LP Lamartine | | | | | |
| Seconde BEP | 14,8 | X | "Encouragements" (1) | X | X |
| Terminale BEP | Obtention BEP VAM | | | | |

Romuald

| Données sociographiques | |
|-------------------------|--|
| âge | 17 ans |
| Père | Agriculteur, fils d'un agriculteur, diplôme inconnu, a pratiqué le football (district) |
| Mère | Employée (restauration collective), fille d'un agriculteur, diplôme inconnu, |
| Fratrie | 1 frère (en seconde BEP et centre de formation pro), une sœur (maternelle) |
| Scolarité | Arrêt en seconde professionnelle/ Greta |

| Parcours sportif | | | | |
|--------------------|--------------------|-------------|----------|-----|
| Catégorie (âge) | Club -catégorie- | Championnat | SH* | SF* |
| Pré-débutant (4-5) | OD -District | | 1 | X |
| Débutant (6) | | | 1 | X |
| Débutant (7) | | | 1 | X |
| Poussin (8) | | | 1 | X |
| Poussin (9) | | | 1 | X |
| Benjamin (10) | | | 1 | X |
| Benjamin (11) | | | 1 | X |
| "13 ans" (12) | | | District | 1 |
| "13 ans" (13) | VL - National | Ligue | 3 | 0 |
| "14 ans" (14) | | National | 3 | 0 |
| "16 ans" (15) | Olympique Lyonnais | Ligue | 7 | 0 |
| "16 ans" (16) | | National | 7 | 0 |
| "18 ans" (17) | | National | 7 | 0 |
| "18 ans" (18) | | National | 7 | 0 |

* SH : Nombre de séances hebdomadaires d'entraînement/ SF: sélection fédérale

Simon

| Données sociographiques | |
|-------------------------|--|
| âge | 17 ans |
| Père | Ouvrier, a joué au football (district) |
| Mère | Femme de ménage |
| Fratrie | 1 frère, 2 sœurs |

| Parcours sportif | | | |
|-------------------------------|-----------------------|-------------|----------|
| Catégorie (âge) | Club -catégorie- | Championnat | SF* |
| Pré-débutant (4-5) | | | |
| Débutant (6) | ASV - District | | X |
| Débutant (7) | | | X |
| Poussin (8) | | | X |
| Poussin (9) | | | X |
| Benjamin (10) | | | X |
| Benjamin (11) | | | X |
| "13 ans" (12) | | | District |
| "13 ans" (13) | CCS - National | | District |
| "14 ans" (14) | | National | Ligue |
| "16 ans" (15) | Olympique Lyonnais | Ligue | 0 |
| "16 ans" (16) | | National | 0 |
| "18 ans" (17) | | National | National |
| "18 ans" (18) | | National | National |
| CFA (19) | | National | National |
| Contrat professionnel au club | | | |

*SF : Sélection fédérale

| Parcours scolaire | | | | | | |
|------------------------|--------------------------------------|----------------------|---|------|-------------|-------------|
| Collège | Moyenne annuelle | Ecart Moyenne Classe | Observ. | Abs. | Moyenne EPS | Observ. EPS |
| 6,5,4,3 ^{ème} | X | X | X | X | X | X |
| Lycée J. Ferry | | | | | | |
| Seconde CRN | 9,8 | -0,5 | "Résultats satisfaisants", "Sérieux" | 0 | 15,6 | +2,1 |
| Première STT | 9,9 | -0,8 | "Des progrès", "de la bonne volonté" | 2 | 15,8 | +2,1 |
| Première STT | 8,4 | -1,3 | "La réorientation souhaitée en BEP est raisonnable" | 17 | 13,3 | +0,6 |
| LP Lamartine | | | | | | |
| Term BEP | 13 | +0,9 | "Correct" | 20 | 17,3 | +3,5 |
| Obtention du BEP VAM | | | | | | |
| Lycée J. Ferry | | | | | | |
| Première STT | Abandon au 1 ^{er} trimestre | | | | | |
| GRETA | | | | | | |

Stéphane

| Données sociographiques | | Parcours sportif | | | | |
|-------------------------|---|--------------------|--------------------|-------------|----------|----------|
| | | Catégorie (âge) | Club -catégorie- | Championnat | SH* | SF* |
| âge | 17 ans | Pré-débutant (4-5) | LA- District | | 1 | X |
| | | Débutant (6) | | | 1 | X |
| Père | Chirurgien, aucune pratique footballistique, | Débutant (7) | | | 1 | X |
| | | Poussin (8) | | | 1 | X |
| | | Poussin (9) | | | 1 | X |
| Mère | Infirmière, fille d'un technicien et d'une ouvrière | Benjamin (10) | | | 1 | X |
| | | Benjamin (11) | | | 1 | X |
| | | "13 ans" (12) | District | 1 | District | |
| Fratrie | 1 frère, étudiant en médecine | "13 ans" (13) | AT- Ligue | Ligue | 2 | District |
| | | "14 ans" (14) | Olympique Lyonnais | Ligue | 5 | Ligue |
| | | "16 ans" (15) | | Ligue | 7 | 0 |
| | | "16 ans" (16) | | National | 7 | 0 |
| "18 ans" (17) | National | 7 | | 0 | | |
| Départ de l'O.L. | | | | | | |

* SH : Nombre de séances hebdomadaires d'entraînement/ SF: Sélection fédérale

| Parcours scolaire | | | | | | |
|----------------------|------------------|----------------------|---|------|-------------|-------------|
| Ecole Primaire | Observ. | X | | | | |
| Collège | Moyenne annuelle | Ecart Moyenne Classe | Observ. | Abs. | Moyenne EPS | Observ. EPS |
| 6,5,4 ^{ème} | X | X | X | X | X | X |
| Collège St-Luc | | | | | | |
| 3 ^{ème} | 13,3 | +2,1 | Encouragements (1) | 4 | 15 | +1,3 |
| Lycée J. Ferry | | | | | | |
| Seconde | 11,7 | +2 | "Moyen" | 12 | 13,8 | +0,7 |
| Première ES | 11,6 | +0,7 | "Satisfaisant" | 1 | 14,6 | +1,2 |
| Première ES | 12,2 | +0,8 | "Bon ensemble. Poursuivez vos efforts et restez bien concentré" | 3 | 15,3 | 0,6 |
| Départ de l'O.L. | | | | | | |

Thomas

| Données sociographiques | |
|--------------------------------|---|
| âge | 17 ans |
| Père | Chef de chantier, diplôme inconnu ("arrêt tôt"), a joué au football et président de club (district) |
| Mère | Employée, diplôme inconnu ("arrêt tôt") |
| Fratie | 2 frères (1 BEP, 1 bachelier) |
| Scolarité | Lycéen (terminale scientifique) |

| Parcours sportif | | | | |
|--|--------------------|-------------|-----|----------|
| Catégorie (âge) | Club -catégorie- | Championnat | SH* | SF* |
| Pré-débutant (4-5) | AST - District | | 1 | X |
| Débutant (6) | | | 1 | X |
| Débutant (7) | | | 1 | X |
| Poussin (8) | | | X | X |
| Poussin (9) | | | X | X |
| Benjamin (10) | FCL - District | | 3 | X |
| Benjamin (11) | | | 3 | X |
| "13 ans" (12) | | District | 3/4 | District |
| "13 ans" (13) | Olympique Lyonnais | Ligue | 5 | District |
| "14 ans" (14) | | Ligue | 5 | Ligue |
| "16 ans" (15) | | Ligue | 7 | 0 |
| "16 ans" (16) | | National | 7 | 0 |
| "18 ans" (17) | | National | 7 | 0 |
| Départ de l'O.L./ Intègre un autre Centre de formation | | | | |

* SH : Nombre de séances hebdomadaires d'entraînement/ SF*: Sélection fédérale

Xavier

| Données sociographiques | |
|--------------------------------|---|
| âge | 17 ans |
| Père | Ouvrier industriel, sans diplôme, fils d'un ouvrier et d'une femme de ménage, a joué au football et entraîné (district) |
| Mère | ouvrière, diplôme inconnu |
| Fratrie | 1 frère (collège) |
| Scolarité | Arrêt en seconde professionnelle / Greta |

| Parcours sportif | | | | |
|-------------------------|--------------------|-------------|-----|----------|
| Catégorie (âge) | Club -catégorie- | Championnat | SH* | SF* |
| Pré-débutant (4-5) | LT- Ligue | | 1 | X |
| Débutant (6) | | | 1 | X |
| Débutant (7) | | | 1 | X |
| Poussin (8) | SC - Ligue | | X | X |
| Poussin (9) | | | X | X |
| Benjamin (10) | | | X | X |
| Benjamin (11) | LT - Ligue | | X | X |
| "13 ans" (12) | | Ligue | X | 0 |
| "13 ans" (13) | BG - National | Ligue | 3 | District |
| "14 ans" (14) | | National | 3 | Ligue |
| "16 ans" (15) | Olympique Lyonnais | Ligue | 7 | 0 |
| "16 ans" (16) | | National | 7 | 0 |
| "18 ans" (17) | | National | 7 | 0 |
| "18 ans" (18) | | National | 7 | 0 |
| CFA | | National | 7 | 0 |
| Départ de l'O.L. | | | | |

* SH : Nombre de séances hebdomadaires d'entraînement/ SF*: Sélection fédérale

Dossiers scolaires supplémentaires :

Abdel (17 ans)

| Parcours scolaire | | | | | |
|---|-------------------------|---|--|--------------------|--------------------|
| Fils d'un ouvrier qualifié et d'une mère sans profession (dossier scolaire) | | | | | |
| Ecole Primaire | Observ. | CM2 : 3,3/10- "Des hauts et des bas, travail très irrégulier. Attention il n'y a pas que le foot dans la vie" | | | |
| Collège | Moyenne annuelle | Ecart Moyenne Classe | Observ. | Moyenne EPS | Observ. EPS |
| 6 ^{ème} | 9,8 | -0,1 | Avertissements Travail (2) | 15,4 | X |
| Collège St-Luc | | | | | |
| 5 ^{ème} | 10,2 | X | Avertissements (2) | 14,6 | X |
| 5 ^{ème} [R] | 11,5 | X | "Ensemble insuffisant", "Manque d'attention" | 14,9 | X |
| 4 ^{ème} | 11,2 | X | "Une évolution positive" | 16,8 | X |
| 3 ^{ème} | 8,5 | X | Avertissement Résultat (1) | 14,7 | X |
| LP Lamartine | | | | | |
| Seconde BEP | X | X | X | X | X |
| GRETA | | | | | |

Benjamin (17 ans)

| Parcours scolaire | | | | | | |
|---|---|-----------------------------|--|-------------|--------------------|---|
| Fils d'un officier de l'armée et d'une enseignante du secondaire (dossier scolaire) | | | | | | |
| Ecole Primaire | Observ. | X | | | | |
| Collège | Moyenne annuelle | Ecart Moyenne Classe | Observ. | Abs. | Moyenne EPS | Observ. EPS |
| 6 ^{ème} | 15,2 | +3 | Encouragements (2), "Elève sérieux" | X | 18,3 | "Quel talent!!! Excellent trimestre" (+4,6) |
| 5 ^{ème} | 15 | +2,3 | X | X | 17 | +3,1 |
| 4 ^{ème} | 13,9 | +2,9 | "Bien pour l'ensemble" | X | 18,1 | +5,2 |
| Collège St-Luc | | | | | | |
| 3 ^{ème} | 13 | 1,3 | Encouragements (2) | 6 | 16,2 | +3,4 |
| Lycée J. Ferry | | | | | | |
| Seconde | 13,3 | +2,2 | Encouragements (1) | 5 | 17,6 | +3,8 |
| Première ES | 13,2 | +1,7 | Encouragements (3) | 1 | 17,5 | +4,3 |
| Première ES | X | X | X | X | X | X |
| Terminale ES | Obtention Baccalauréat ES (en 2 ^{ème} session) | | | | | |

Benoît (17 ans)

| Parcours scolaire | | | | | |
|---|------------------|--|--|-------------|-------------|
| Fils d'un ouvrier et d'une aide-soignante | | | | | |
| Ecole Primaire | Observ. | CM2: "élève sérieux", "résultats satisfaisants" (7,8/10) | | | |
| Collège | Moyenne annuelle | Ecart Moyenne Classe | Observ. | Moyenne EPS | Observ. EPS |
| Collège St-Luc | | | | | |
| 6 ^{ème} | 15,2 | X | Félicitations (1), Encouragements (2) | 15,6 | X |
| 5 ^{ème} | 14,4 | X | Encouragements (3) | 16,7 | X |
| 4 ^{ème} | 12,8 | X | Encouragements (2) | 16,1 | "Excellent" |
| 3 ^{ème} | 10,3 | X | Avertissements résultats (2) | 15,8 | X |
| LP Lamartine | | | | | |
| Seconde BEP | X | X | X | X | X |

Boubacar (17 ans)

| Parcours scolaire | | | | | |
|--|------------------|----------------------|--|-------------|----------------------------|
| Fils d'une ouvrière non-qualifiée (dossier scolaire) | | | | | |
| Ecole Primaire | Observ. | X | | | |
| Collège | Moyenne annuelle | Ecart Moyenne Classe | Observ. | Moyenne EPS | Observ. EPS |
| 6 ^{ème} | 7,7 | X | Avertissement conduite (1) | 16 | |
| 6 ^{ème} [R] | 8 | X | Avertissements travail et conduite (3) | 10,5 | "Ne sait pas se maîtriser" |
| 5 ^{ème} | 7,7 | X | Avertissement conduite (1) | 14,3 | "De grandes capacités" |
| 4 ^{ème} | 6,7 | X | Demande de redoublement | 13,3 | |
| 3 ^{ème} | 6,9 | X | Avertissement Travail (1) | 12,1 | |
| LP Lamartine | | | | | |
| Seconde BEP | X | X | X | X | X |

Dominique (17 ans)

| Fils d'un ouvrier qualifié et d'une employée ("femme de service") (dossier scolaire) | | | | | |
|--|------------------|----------------------|-----------------------------|-------------|-------------|
| Ecole Primaire | Observ. | CE1: 17ème/26 | | | |
| Collège | Moyenne annuelle | Ecart Moyenne Classe | Observ. Conseil de classe | Moyenne EPS | Observ. EPS |
| 6 ^{ème} | 11,9 | X | "Ensemble satisfaisant" | 15,4 | X |
| Collège St-Luc | | | | | |
| 5 ^{ème} | 11,7 | X | "Ensemble assez convenable" | 15,8 | X |
| 4 ^{ème} | 9,6 | - 1,7 | Avertissement (1) | 14,6 | X |
| 4 ^{ème} [R] | 12,6 | X | Encouragements (2) | 16,6 | X |
| 3 ^{ème} | 8,7 | X | Avertissement (1) | 16,2 | X |
| LP Lamartine | | | | | |
| Seconde BEP | X | X | X | X | X |

Gaétan (17 ans)

| Fils d'un ouvrier (chauffeur) et d'une employée (dossier scolaire) | | | | | |
|--|-------------------|----------------------|---|-------------|-------------|
| Ecole Primaire | Observ. | 10ème/22 CM2 | | | |
| Collège | Moyenne annuelle | Ecart Moyenne Classe | Observ. Conseil de classe | Moyenne EPS | Observ. EPS |
| 6 ^{ème} | 11,9 | +1 | "travail inégal" | 16,1 | X |
| 5 ^{ème} | Collège Saint-Luc | | | | |
| | 13 | X | Encouragements (1) | 15,6 | X |
| 4 ^{ème} | 12,2 | X | Encouragements (2) | 15,2 | X |
| 3 ^{ème} | 10,5 | X | "Un ensemble décevant principalement par manque de travail" | 14,2 | X |
| Lycée J. Ferry | | | | | |
| Seconde Générale | 10 | X | "Ensemble très insatisfaisant. Non admis en 1er sportive" | 16,6 | X |
| Orientation Seconde BEP VAM | | | | | |

Gilles (17 ans)

| Fils d'un ouvrier qualifié et d'une employée (caissière) (dossier scolaire) | | | | | | |
|---|-------------------------|---|---------------------------|-------------|--------------------|--------------------|
| Ecole Primaire | Observ. | CP-CM2: entre "Bien" et "Très Bien" | | | | |
| | Observ. EPS | TB : "Excellent très bon esprit"; "Très motivé par les activités sportives" | | | | |
| Collège | Moyenne annuelle | Ecart Moyenne Classe | Observ. | Abs. | Moyenne EPS | Observ. EPS |
| Collège Section sportive | | | | | | |
| 6^{ème} | 12,7 | X | "Ensemble satisfaisant" | X | 17 | "Très bien" |
| 5^{ème} | 13,3 | X | "Ensemble correct" | X | 17,8 | "Excellent élève" |
| 4^{ème} | 11,7 | X | "Passable" | X | 14,6 | X |
| 3^{ème} | 11,3 | X | "Résultats trop fragiles" | X | 16,3 | X |
| LP Lamartine | | | | | | |
| Seconde BEP | 12,6 | X | "Assez Bien" | X | 13,7 | X |
| Terminale BEP | 11,3 | -0,5 | "Satisfaisant" | X | 12,2 | X |
| Première STT | X | X | X | X | X | X |

Grégoire (16 ans)

| Fils d'un ouvrier et d'une mère sans profession (dossier scolaire) | | | | | |
|--|------------------|----------------------|--|-------------|-------------|
| Ecole Primaire | Observ. | "Assez Bien" | | | |
| Collège | Moyenne annuelle | Ecart Moyenne Classe | Observ. | Moyenne EPS | Observ. EPS |
| 6 ^{ème} | 12,5 | -0,6 | "Convenable" | 17,5 | X |
| 5 ^{ème} | 12,1 | +0,4 | "Elève sérieux" | 17,1 | X |
| Collège- Centre fédéral de préformation | | | | | |
| 4 ^{ème} | 10,4 | X | Redoublement proposé | 15,3 | X |
| 3 ^{ème} | 10,4 | X | "Fragile malgré les efforts et le sérieux" | 14,3 | X |
| LP Lamartine | | | | | |
| Seconde BEP | X | X | X | X | X |

Julien (19 ans)

| Fils d'un agent de maîtrise et d'une mère membre des professions intermédiaires (dossier scolaire) | | | | | | |
|--|-------------------------|---|---|-------------|--------------------|--------------------|
| Ecole Primaire | Observ. | CM2: "Ensemble très satisfaisant", 17,1/20 (+2,6) | | | | |
| Collège | Moyenne annuelle | Ecart Moyenne Classe | Observ. | Abs. | Moyenne EPS | Observ. EPS |
| 6 ^{ème} | 13,8 | X | "Bilan annuel convenable" | X | 16,6 | X |
| 5 ^{ème} | 14,2 | X | "Elève sérieux", Encouragements (1) | X | 14,9 | X |
| 4 ^{ème} | X | X | X | X | X | X |
| Collège St-Luc | | | | | | |
| 3 ^{ème} | 13,4 | X | Encouragements (1) | X | 16,5 | X |
| Lycée J. Ferry | | | | | | |
| Seconde | 11,2 | X | "Il faut progresser" | 16 | 14,3 | X |
| Première ES | 13,1 | X | "Encourageant" | 11 | 13,5 | X |
| Première STT | 12,9 | X | "Ensemble satisfaisant" | 21 | 13,6 | X |
| Terminale STT | 6,2 | X | Avertissements (2), Exclusions ("refus de travailler en cours") | 27 | 15 | X |
| Echec au baccalauréat STT | | | | | | |

Quentin (17 ans)

| Parcours scolaire | | | | | | |
|-----------------------------|---------------------------------------|--|--|----------|-------------|-------------|
| Fils d'un éducateur sportif | | | | | | |
| Ecole Primaire | Observ. | "Très bon travail" ; "Appliqué et sérieux" | | | | |
| Collège | Moyenne annuelle | Ecart Moyenne Classe | Observ. Conseil de classe | Absences | Moyenne EPS | Observ. EPS |
| 6^{ème} | 16,1 | +4 | Félicitations (3) | X | 16,6 | +3,9 |
| Collège St-Luc | | | | | | |
| 5^{ème} | 16,8 | +4,3 | Félicitations (3) | X | 15,5 | +1,9 |
| 4^{ème} | 14,9 | +2,4 | Félicitations (3) | X | 17,3 | +3,3 |
| 3^{ème} | 14,3 | +1,7 | Félicitations (2); Encouragements (1) | X | 16 | +3,4 |
| Lycée J. Ferry | | | | | | |
| Seconde | 15,2 | +5,3 | Félicitations (2) | 3 | 16 | +2,2 |
| Première S | 14,6 | +3,3 | Félicitations (2); Encouragements (1) | 3 | 17,2 | +4,7 |
| Première S | X | X | X | X | X | X |
| Terminale S | Obtention Baccalauréat S - Mention AB | | | | | |

Romaric (17 ans)

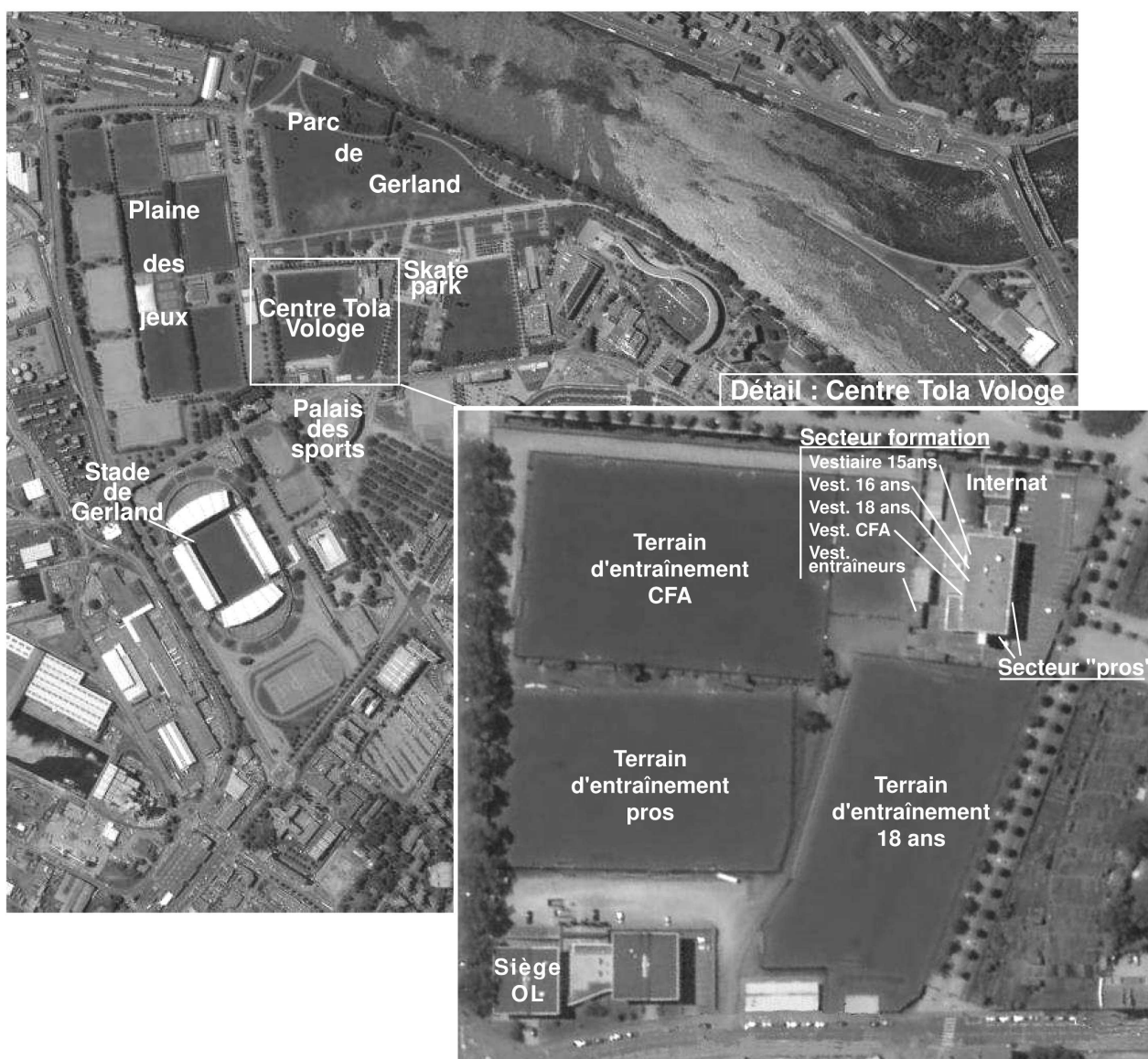
| Parcours scolaire | | | | | | |
|--|-------------------------|---|---|-------------|--------------------|--------------------|
| Fils d'un comptable et d'une éducatrice spécialisée (dossier scolaire) | | | | | | |
| Ecole Primaire | Observ. | CM2: "Très bon travail travail", "les résultats sont excellents" (moyenne :17/20) | | | | |
| Collège | Moyenne annuelle | Ecart Moyenne Classe | Observ. | Abs. | Moyenne EPS | Observ. EPS |
| 6 ^{ème} | 16,9 | +3,8 | Félicitations (2) | X | 16,8 | +1,8 |
| 5 ^{ème} | 15,5 | 3,1 | Félicitations (3) | X | 16,3 | +2,4 |
| 4 ^{ème} | 14,7 | +3,6 | Félicitations (1), Encouragements (1) | X | 17,5 | +5,25 |
| 3 ^{ème} | 13 | +2,6 | "Ensemble satisfaisant" | 2 | 16,9 | +3,8 |
| Lycée J. Ferry | | | | | | |
| Seconde | 11,1 | +1,2 | Avertissement (1), "Ensemble correct" | 3 | 15,6 | +1,8 |
| Première S | 9,7 | -1,5 | "Résultats inquiétants par manque de travail", Avertissements (2) | 12 | 15,6 | +2,4 |
| Première S | X | X | X | X | X | X |

Victor (17 ans)

| Parcours scolaire | | | | | | |
|---|---|---|-------------------------|-------------|--------------------|--------------------|
| Fils d'un cadre commercial et d'une mère sans profession (dossier scolaire) | | | | | | |
| Ecole Primaire | Observ. | "Elève qui obtient de bons résultats scolaires. Elève organisé et intéressé aux activités de classe." | | | | |
| Collège | Moyenne annuelle | Ecart Moyenne Classe | Observ. | Abs. | Moyenne EPS | Observ. EPS |
| 6 ^{ème} | 13,7 | +1,5 | "Bilan convenable" | 3 | 16,8 | +4,1 |
| Collège St-Luc | | | | | | |
| 5 ^{ème} | 14 | +1,5 | "Correct" | X | 15 | +1,6 |
| 4 ^{ème} | 13,6 | 2,1 | "Ensemble moyen" | X | 16,1 | +2,4 |
| 3 ^{ème} | 11,9 | -0,7 | "Niveau passable" | X | 16 | +2,5 |
| Lycée J. Ferry | | | | | | |
| Seconde | 12,1 | +2,2 | "Assez bien" | 2 | 16,6 | +2,8 |
| Première ES | 11,7 | +0,3 | "Ensemble satisfaisant" | 42 | 16,2 | +3,2 |
| Première ES | X | X | X | | X | X |
| Terminale ES | Obtention Baccalauréat ES (en 2 ^{ème} session) | | | | | |

Annexe 2 : Le quartier et le centre de formation

Ces deux images permettent de visualiser à la fois l'implantation du Club à l'intérieur de la ville et l'organisation interne du centre de formation et d'entraînement. La première met en évidence l'orientation sportive du quartier dans lequel on peut retrouver le stade de Gerland, le Palais des sports (salle de spectacle sportif), la Plaine des jeux, ensemble municipal de terrains de football, de tennis et de rugby, le skate-park de Gerland, une piscine municipale, le siège du District de football du Rhône. La seconde, qui précise la composition du centre « Tola Vologe », permet de mettre en évidence sa structuration interne.



Annexe 3 : Emploi du temps en formation

| Emploi du temps en formation : Exemple de la catégorie "18 ans " | | | | | | | |
|--|---------------------|-----------------------|-----------------------|-----------------------|-----------------------|-----------------------|--------------------------------------|
| | lundi | mardi | mercredi | jeudi | vendredi | samedi | dimanche |
| 6h - 7h | Petit déjeuner | Petit déjeuner | Petit déjeuner | Petit déjeuner | Petit déjeuner | | |
| 8 h | Lycée | Séance d'entraînement | Séance d'entraînement | Lycée | Lycée | Petit déjeuner | |
| 9 h | | | | | | | |
| 10 h | | | | | | Séance d'entraînement | |
| 11h | | | | | | | |
| 12 h | Repas | Repas | Repas | Repas | Repas | Repas | Convocation Equipe / Repas collectif |
| 13 h | | | | | | | Repos- Causerie |
| 14 h | Lycée | Lycée | Repos/ Temps libre | Lycée | Lycée | Repos/ Temps libre | Préparation du match |
| 15 h | | | | | | | |
| 16 h | | | | | | | Match |
| 17 h | Repos/ entraînement | Séance d'entraînement | Séance d'entraînement | Séance d'entraînement | Séance d'entraînement | Repos | |
| 18 h | | | | | | | |
| 19 h | Repas | Repas | Repas | Repas | Repas | Repas | Repas |
| 20 h | | | | | | | |
| 21 h | | | | | | | |
| 22 h30 | coucher | coucher | coucher | coucher | coucher | coucher | |
| 23 h | | | | | | coucher | coucher |

Les heures de de repas (petit-déjeuner et soirée) et de coucher ne concernant que les apprentis internes

Annexe 4 : Les programmes d'entraînement

Programme en « 12 ans »

PREFORMATION
année 2003 / 2004
Planning hebdomadaire des 12 ans

| LUNDI | MARDI | MERCREDI | JEUDI | VENDREDI | SAMEDI | DIMANCHE | |
|---|-----------------------------|--|-------------------------------------|------------------------------------|--------|---|--|
| technique | technique + tactique | technique + tactique | technique + physique | technique + tactique | | Ligue | |
| 3 éducateurs + Directeur du Centre | | | | | | | |
| travail en 3 groupes réduits | | opposition inter catégories | | travail par groupes de compétition | | | |
| échauffement travail de la coordination 10' | 3*10' | échauffement: 3 ateliers reprise du travail technique du lundi | échauffement spécifique avant match | échauffement conduite de balle 20' | | échauffement travail de la coordination 10' | |
| | | | | travail physique vitesse 20' | | travail physique vitesse réaction 20' | |
| 3 ateliers de 20' | 2 ateliers de 20' | opposition (inter catégorie) condition de match ou match amical | | | | | |
| amélioration de la technique individuelle contrôle / passe, jonglage conduite | | | | | | | travail devant le but : enchaînement + frappe 2 ateliers 2*15' |
| jeu libre | jeu libre | repos | | | | | |
| 20' | 20' | | | | | | travail en situation |
| temps travail 90' | | temps travail 90' | | temps travail 90' | | temps travail 70' | |
| compétition | | | | | | | |

Programme en « 18 ans » : le mois d'octobre

Championnat 18 ans Nationaux

| | | | | | | | | | | | | |
|--------------------------------|---------------------|---------------------|-----------------------------------|---|----------------------------------|------------------------|-----------------------|-----------------------------------|--------------------------------|--|----------------------------------|---------------|
| 1^{ère} Semaine | LUNDI 6 | MARDI 7 | MERCREDI 8 | JEUDI 9 | VENDREDI 10 | SAMEDI 11 | DIMANCHE 12 | | | | | |
| | | | PA: Vitesse Appuis Duels 3 x 3 | Tennis ballon | Vitesse spécifique Jeu de CPA | O.L - ST Priest 3 0 | Repos | | | | | |
| | LUNDI 13 | MARDI 14 | MERCREDI 15 | JEUDI 16 | VENDREDI 17 | SAMEDI 18 | DIMANCHE 19 | | | | | |
| | | | | | | | | PA: Vitesse Appuis Duels 1 x 1 | Tennis ballon | Vitesse spécifique Jeu de CPA | O.L - Cuiseaux 2 2 | Repos |
| | | | | | | | | 11 x 11 | CFD | T T T | | |
| 3^{ème} Semaine | LUNDI 20 | MARDI 21 | MERCREDI 22 | JEUDI 23 | VENDREDI 24 | SAMEDI 25 | DIMANCHE 26 | | | | | |
| | | | | | | | | PA: 10" X 10" | PA: Musculation Jeu de fête | PA: Vitesse Appuis Duels 1D x 2A + 1D | Vitesse spécifique Jeu de CPA | |
| | Matrises collective | Repos | 10 x 10 | Jeu au poste Shoot out Contrôles passes | Tennis ballon | T T T | Mulhouse - O.L 3 3 | | | | | |
| 4^{ème} Semaine | LUNDI 27 | MARDI 28 | MERCREDI 29 | JEUDI 30 | VENDREDI 31 | SAMEDI 1 | DIMANCHE 2 | | | | | |
| | | | | | | | | PA: foncier 80% | Jeu de fête | PA: Vitesse Appuis Duels 3A x 2D | Vitesse spécifique Jeu de CPA | |
| | | | | | | | | Matrises collective | Repos | 11 x 11 | Contrôles passes | Tennis ballon |
| 5^{ème} Semaine | Repos | Matrises collective | 11 x 11 | Contrôles passes | Tennis ballon | T T T | Queugnon - O.L | | | | | |

Programme en « 18 ans » : le mois de novembre

Championnat 18 ans Nationaux

| | | | | | | | |
|----------------------|----------|----------|--|---|---|---|-----------------------|
| 1 ère Semaine | LUNDI 6 | MARDI 7 | MERCREDI 1 | JEUDE 2 | VENDREDI 3 | SAMEDI 4 | DIMANCHE 5 |
| | | | PA: Vitesse Appuis Duels 3 x 3 | Tennis ballon CFD | Vitesse spécifique Jeu de CPA T T T | O.L - ST Priest 3 0 | Repos |
| 2 ème Semaine | LUNDI 13 | MARDI 14 | MERCREDI 8 | JEUDE 9 | VENDREDI 10 | SAMEDI 11 | DIMANCHE 12 |
| | | | PA: Musculation Jeu de tête Maitrise collective 10 X 10 | Jeu au poste CPA | Vitesse spécifique Jeu de CPA T T T | Vitesse spécifique Jeu de CPA T T T | Sedan - O.L 0 2 |
| 3 ème Semaine | LUNDI 20 | MARDI 21 | MERCREDI 15 | JEUDE 16 | VENDREDI 17 | SAMEDI 18 | DIMANCHE 19 |
| | | | PA: Musculation Jeu de tête Maitrise collective 11 x 11 | Tennis ballon CFD | Vitesse spécifique Jeu de CPA T T T | O.L - Cuiseaux 2 2 | Repos |
| 4 ème Semaine | LUNDI 27 | MARDI 28 | MERCREDI 22 | JEUDE 23 | VENDREDI 24 | SAMEDI 25 | DIMANCHE 26 |
| | | | PA: 10" X 10" Maitrise collective Repos 10 x 10 | Jeu au poste Shoot out Contrôles passes | Tennis ballon T T T | Vitesse spécifique Jeu de CPA T T T | Mulhouse - O.L 3 3 |
| 5 ème Semaine | LUNDI 27 | MARDI 28 | MERCREDI 29 | JEUDE 30 | VENDREDI 31 | SAMEDI 1 | DIMANCHE 2 |
| | | | PA: foncier 80% Jeu de tête Maitrise collective 11 x 11 | Jeu au poste Contrôles passes | Tennis ballon T T T | Vitesse spécifique Jeu de CPA T T T | Gueugnon - O.L |

Annexe 5 : Exemples d'évaluation des joueurs par les formateurs : les « 18 ans »

1/ Tableau d'évaluation en championnat national « 18 ans » (réalisé par l'entraîneur)

| BILAN CHAMPIONNAT NATIONAL 18 ANS | | | | | | | |
|-----------------------------------|-------------------|-----------------------------|-----------------|------|----------------------|---------------------------------------|--------------------------------------|
| | | | | | | | |
| | Matches 18 ans | Note moyenne générale | Temps de jeu | Buts | Actions décisives | Total buts et actions décisives | Fréquence efficacité offensive |
| Renaud | 22 | 5,7 | 30:00:00 | 0 | 0 | 0 | / |
| Lucas | 19 | 6,26 | 23:01:00 | 2 | 1 | 3 | 07:40:20 |
| Brice | 26 | 6,2 | 33:07:00 | 6 | 2 | 8 | 04:08:23 |
| Dimitri | 23 | 5,69 | 27:46:00 | 1 | 0 | 1 | 27:46:00 |
| Clément | 19 | 5,31 | 15:40:00 | 0 | 0 | 0 | / |
| Claude | 21 | 4,89 | 25:48:00 | 1 | 0 | 1 | 25:48:00 |
| Matthias | 22 | 5,3 | 27:21:00 | 1 | 5 | 6 | 04:33:30 |
| Maxence | 12 | 4,97 | 04:25:00 | 0 | 1 | 1 | 04:25:00 |
| Alexis | 21 | 5,52 | 24:49:00 | 2 | 7 | 9 | 02:45:27 |
| Kevin | 22 | 5,09 | 19:38:00 | 3 | 4 | 7 | 02:48:17 |
| Guy | 7 | 5,43 | 09:07:00 | 4 | 0 | 4 | 02:16:45 |
| Luc | 20 | 4,94 | 21:27:00 | 2 | 6 | 8 | 02:40:52 |
| Gabriel | 21 | 5,75 | 06:00:00 | 0 | 0 | 0 | / |
| Romuald | 17 | 5,69 | 16:02:00 | 2 | 0 | 2 | 08:01:00 |
| Pierre | 10 | 5,17 | 02:44:00 | 0 | 0 | 0 | / |
| Stéphane | 17 | 5,34 | 10:22:00 | 0 | 0 | 0 | / |
| Malek | 23 | 5,02 | 26:44:00 | 0 | 4 | 4 | 06:41:00 |
| Eric | 18 | 5,12 | 12:05:00 | 1 | 0 | 1 | 12:05:00 |
| Xavier | 18 | 5,65 | 14:30:00 | 1 | 4 | 5 | 02:54:00 |
| Antoine | 18 | 5,71 | 19:56:00 | 15 | 3 | 18 | 01:06:27 |
| Paul | 24 | 5,4 | 27:42:00 | 1 | 6 | 7 | 03:57:26 |
| Hicham | 17 | 5,3 | 19:19:00 | 13 | 4 | 17 | 01:08:11 |

Annexe 6 : Grille d'entretien

La grille d'entretien ci-dessous a structuré l'ensemble des entretiens avec les apprentis footballeurs, même si, bien entendu, la dynamique de conversation en modifiait régulièrement l'ordre et l'organisation.

Les « tout-débuts »

- Tu te rappelles à quel âge tu as commencé à jouer au foot ?
- Qu'est-ce qui t'a donné envie de jouer au football ?
- Et avant de rentrer dans un club, tu te rappelles quand tu as touché ton premier ballon ?
- C'était avec qui ces premières parties ? / Tu jouais où ? / Tu jouais souvent ? / A quel type de jeu ?
- Tu as fait d'autres sports ? (club, compétition, durée)
- Et tu allais voir des matchs de football quand t'étais tout petit comme ça ? (professionnels ou amateurs)

De débutant à l'entrée dans le Centre

- Premier club
- Tu as commencé à jouer dans quel club ?
- Tu y es resté combien d'années dans ce club ?
- Tu te rappelles comment tu as choisi ce club ?
- Y avait pas de club plus proche ou quelqu'un t'a conseillé ce club ?
- Tu connaissais des personnes qui jouaient dans ce club ?
- Tu dirais que c'est un club de haut niveau, moyen ou un petit club ?
- Dans quels championnats tu as joué ?
- Vous avez eu des bons résultats ? (par saison)
- Combien d'entraînements par semaine tu avais ? (assiduité)
- Qu'est-ce que vous faisiez dans les entraînements ?
- Tu jouais à quel poste ? (choix, durée)
- Tu marquais beaucoup de buts ?
- Tu étais un joueur plutôt sérieux ou comme les autres ?
- Est-ce qu'il t'arrivait d'être surclassé ? (fréquence, saison)
- Est-ce qu'il y a des entraîneurs qui t'ont marqué dans ce club ?
- Ils étaient sévères ?
- Tu avais l'impression qu'ils te suivaient plus particulièrement ?
- Est-ce qu'il t'est arrivé de revoir ces entraîneurs depuis ?
- C'est quoi ton meilleur souvenir dans ce club ?
- Tu te rappelles qui c'est la première personne qui t'a dit que tu étais doué pour le football ?
- Ton père ou ta mère venaient te voir jouer souvent ?

- Est-ce que tu as eu des sélections quand tu étais dans ce club ? (District, Ligue)
- Tu as été surpris la première fois que tu as été sélectionné ?

- Tu as fait des stages ou des détections ?
- C'était différent de ce que tu faisais en club ?
- Et depuis qu'est-ce que tu as eu comme sélections ? (année, nombre)

- Est-ce que tu jouais en dehors du club ? (fréquence)
- Tu y as joué jusqu'à quel âge en dehors du club ?
- Avec qui tu jouais ? (copains, famille, seul)
- A quels types de jeux ? / C'est quel jeu que tu préférais ?
- Tu avais un poste où tu jouais souvent ?
- Vous vous entraîniez à faire des gestes techniques ou des jongles ?
- Quand tu étais plus jeune, tu préférais jouer en club ou à l'extérieur ? Et maintenant ?

- Deuxième club, Troisième club :
- Après tu as joué dans quel club ?
- Tu y es resté combien d'années ?
- C'est toi qui avais envie de changer ?
- Puis reprise des questions sur la pratique dans le premier club...

- Entrée dans le centre et première année
- Comment tu es rentré à l'O.L. ? (sollicitations, tests, etc.)
- Tu as eu d'autres propositions ?
- Tu as été surpris d'être choisi ?
- Tu avais déjà pensé entrer dans un centre de formation ?
- Tu avais déjà pensé devenir un pro ?
- C'est à quel moment que tu as pris conscience que c'était possible ?

- Y a des trucs qui t'ont fait hésiter à rentrer dans un centre de formation ?
- Tu y as réfléchi longtemps ?
- Tu avais déjà tenté de rentrer dans des centres ?
- Et depuis tu as eu des propositions d'autres clubs ?
- Qu'est-ce qui t'a fait choisir l'O.L. ?
- Qu'est-ce que les responsables du club t'ont dit sur le centre ?
- Tu te rappelles du jour où tu as signé ? Raconte-moi.

- Ton père et ta mère étaient tous les deux tout de suite d'accord ?
- Est-ce qu'ils ont préféré le centre de l'O.L. ? Pourquoi ?
- Qu'est-ce qui les a convaincus ?
- Est-ce qu'il y a des choses qui leur faisaient peur ?

- Et tu as été surpris quand tu es arrivé ici la première fois ou tu pensais que ça ressemblait à ça ?
- Y a des choses qui t'ont impressionné ?
- Et la première année tu as trouvé que c'était plus facile ou plus difficile que ce que tu pensais ?
- Qu'est-ce qui changeait le plus par rapport à tes anciens clubs ?
- Qu'est-ce qui te manquait le plus par rapport à ton ancien club ?

- Et au niveau de l'ambiance, tu as trouvé ça différent ?
- Tu as trouvé que tu ressemblais aux autres joueurs d'ici ou que tu étais très différent ?

Ecole : de l'école primaire à aujourd'hui

- Ecole primaire
- Ça se passait comment à l'école primaire ?
- Tes notes étaient comment à l'école primaire ? (moyennes, redoublement)
- C'est quoi les appréciations que tu as le plus souvent eues dans tes bulletins ?
- A l'école en général, tu étais considéré plutôt comme un très bon élève, un bon élève, un élève moyen ou un élève en difficultés ?
- En général, tu es plutôt considéré comme un élève attentif, calme, un peu dissipé ? (sanctions, avertissements)
- Et tu aimais bien l'école ou pas du tout ? Les matières ?

- Collège
- Même série de questions que pour l'école primaire
- Après la troisième tu t'es orienté vers quoi ? (choix ?)
- Qu'en pensaient tes parents ?
- Tu es en sport-étude depuis quelle classe ?

- Sport-étude : lycée
- Même série de questions que pour l'école primaire
- Est-ce que tu es dans une classe spéciale pour le sport-étude ou mixte ?
- Comment ça se passe avec les professeurs et les autres élèves ?
- Et vos résultats scolaires sont surveillés au Centre ?
- Est-ce que tu as déjà été sanctionné par un entraîneur à cause de tes résultats scolaires ?
- Tu as l'impression de plus travailler depuis que tu es au centre ?
- C'est quand que tu travailles en général ?
- Y a eu des périodes où tu as moins travaillé, où tu en as eu un peu marre ?
- Et tu veux continuer après le baccalauréat ou le BEP ?
- Est-ce qu'il y a un autre métier que footballeur auquel tu penses ?
- Et avant, il y en avait un qui te faisait envie ?

- Matches et compétition
- Est-ce que tu peux me faire ton palmarès sportif depuis que tu es rentré au centre ?
- C'est quelle année que tu as préféré depuis que tu es au Centre ?
- C'est à quelle période que tu t'es senti le plus fort, le plus à l'aise ?
- Tu as toujours joué au même poste depuis que tu es au centre ?
- Tu préférerais jouer à quel poste ?
- Qu'est-ce qui te plaît dans ce poste ?
- Pour toi, quelles sont les qualités principales que demande ce poste ?
- Quelles sont tes qualités et tes points faibles à toi ?
- Comment tu t'en es rendu compte ?
- Au niveau mental, c'est quoi tes principales qualités et défauts à ton avis ?
- Tu as souvent été remplaçant cette saison ?

- Tu sais pourquoi tu as été mis remplaçant ?
- Est-ce que tu es déjà allé demander à entraîneur des explications ?
- Et y a des saisons où tu as été souvent remplaçant ?
- Et c'est quels moments qui ont été les plus durs depuis le début de ta formation?
- Est-ce qu'il t'est déjà arrivé de désespérer un peu ? Tu en as parlé à qui ?
- Ça t'est déjà arrivé d'avoir peur de pas être gardé par le club ?

- Ça t'est arrivé de te faire sanctionner par un entraîneur ?
- Ça t'est arrivé d'être en conflit avec un entraîneur ?
- Quel est le reproche que les entraîneurs te font le plus souvent ?
- C'est quel type de critique que les entraîneurs peuvent te faire qui te plaisent le moins ?

- Tu as déjà été capitaine ? (durée, fréquence)
- Ça te plairait d'être capitaine ?
- Qu'est-ce que tu dois faire de particulier quand tu es capitaine ?
- Est-ce que tu l'as été dans tes autres clubs ? (durée, fréquence)
- Est-ce que tu parles beaucoup pendant les matchs ?

- Tu as souvent été surclassé depuis que tu es dans le centre ?
- Tu as déjà joué avec la CFA ? Tu as fait des entraînements avec les pros ?
- C'est quoi ton principal objectif cette année ?

- C'est quel type de matchs que tu préfères ?
- C'est quoi le match le plus impressionnant que tu aies fait ?
- Est-ce que ça t'est arrivé de jouer moins bien à cause des enjeux ?
- Par exemple, la dernière fois que ça t'est arrivé ?
- C'est quel genre d'erreur qu'on fait quand on est trop tendu ?

- Est-ce que tu as des schémas tactiques préférés ou que t'aimes pas ?
- Est-ce que tu aimes pas les matchs qui sont un peu physique ou ça te plaît bien ? (exemples)
- Et quand tu étais plus jeune, tu aimais aussi ?
- Et tu prends souvent des cartons ? (fréquence) / Plus qu'avant ?
- La plupart du temps, c'est pour quelle raison ?

- Est-ce tu préfères que l'entraîneur te parle beaucoup pendant le match ?
- Quand il te parle il te dit quoi par exemple ?
- Est-ce que tu trouves qu'il le fait assez en général ?
- Est-ce qu'en match, ça t'arrive de repenser aux consignes ou aux conseils ? (exemples)
- Est-ce que des fois tu trouves que y a trop de consignes à respecter dans le jeu ?
- Est-ce que des fois tu as du mal à être concentré pendant les matchs ?
- Est-ce qu'il t'arrive de regarder les personnes qui sont dans les tribunes pendant le match ?

- Est-ce que tu as un style d'entraîneur que tu préfères ?
- C'est qui l'entraîneur qui t'a le plus marqué au Centre ?
- C'est quoi le conseil le plus utile que les entraîneurs t'aient donné ?
- Qu'est-ce que tu aimes le moins chez les entraîneurs ?

- Avant le match, est-ce qu'il y a des choses que tu fais tout le temps pour te préparer ?
- Comment t'est venue l'idée ?
- Est-ce qu'il y a des trucs que tu fais tout le temps pour l'échauffement ?

- Après les matchs, tu fais quoi en général ? Par exemple, le dernier match ?
- Tu es plutôt calme ou tendu après les matchs ?
- Tu repenses beaucoup au match ?
- C'est un moment que tu aimes bien l'après-match ?
- Ça vous arrive de fêter les victoires avec tes équipiers ?

- Entraînements
- C'est quoi les exercices que tu préfères / que tu aimes le moins ?
- Est-ce que tu aimes le tennis-ballon ?
- C'est où que tu penses avoir fait le plus de progrès ?
- Quel défaut tu aimerais corriger dans ton jeu ?
- C'est quand que tu prends le plus de plaisir sur le terrain ?
- Est-ce qu'il y a des trucs que tu t'interdis de faire à l'entraînement ?
- Est-ce qu'il y a des choses que tu fais à l'entraînement et pas en match ?
- Est-ce qu'il y a des moments où tu t'économises en match ou à l'entraînement ?
- C'est quelles périodes où tu as l'impression d'avoir le moins progressé à l'entraînement ?
- Qu'est-ce qui t'énerve chez les autres joueurs à l'entraînement ?
- Est-ce qu'il y a un geste technique que tu t'entraînes à faire ?
- Tu l'a appris comment ? Tu le fais quand ?

Corps

- Blessures
- Tu as eu quoi comme blessures cette saison ?
- Tu as eu des périodes d'arrêt ?
- Tu en as eu beaucoup depuis que tu es au centre ?
- Les périodes d'arrêt, c'est bien pour se reposer des fois ou c'est frustrant ?
- Tu as des douleurs qui reviennent souvent ?
- Est-ce qu'à chaque fois tu vas voir le médecin ou le kiné ?
- Pour quel genre de douleurs tu vas voir le kiné ?
- Ça t'est arrivé de pas dire que tu avais une blessure ?
- Tu vas souvent au CMS ? / (fréquence)
- Tu y vas plus qu'avant ?
- Qu'est-ce qu'ils t'ont donné comme conseils ?
- Et pour les douleurs qui reviennent souvent, tu vas les voir ?
- Et si tu te sens fatigué, tu vas les voir ?
- Ça t'arrive de prendre des vitamines ? (fréquence, prescripteur)

- Ça t'arrive de te soigner seul ? (fréquence)
- C'est pour quelles blessures que tu fais ça ?
- Ça t'arrive de mettre des straps pour te protéger par exemple ?
- Est-ce que tu es déjà allé voir un médecin extérieur pour en savoir plus ?

- Tu as l'impression de faire plus attention à tes blessures qu'avant ?
- Hydratation, étirements, musculation
- Pour les étirements, ça t'arrive d'en faire en dehors des entraînements ?
- Ça t'arrive de te forcer à boire plus d'eau ? quand ?
- Tu as souvent une bouteille que t'emmène ?
- Pour la musculation et les abdos, ça t'arrive d'en faire en dehors des entraînements ?
- Quel type d'exercices tu fais ? (fréquence, avec qui ?)
- Alimentation
- Est-ce que tu as changé un peu d'alimentation depuis que tu es au centre ?
- Est-ce que tu fais attention à ton alimentation ?
- Qu'est-ce que tu manges chez toi en général ?
- Y a des choses que tu ne manges plus ? (exemple)
- Tes parents font attention aux menus que tu manges ?
- Par exemple, est-ce que tu manges à Mac Do ?
- Tu emmènes de la nourriture de chez toi à l'internat ?
- Pendant les vacances, est-ce que tu fais attention ou pas du tout ?
- Y a des choses que tu ne manges pas ?
- Ça t'arrive de te peser ?
- Ça t'est arrivé d'avoir des gros écarts de poids ?
- Et ça tu trouves que c'est un sacrifice ou ça te gêne pas du tout ?

Spectateur

- Est-ce que tu vas souvent voir des matchs des pros ? (fréquence, avec qui ?)
- Avant d'être au centre, tu y allais souvent ? (fréquence, abonnement)
- Est-ce que tu as collectionné des maillots, des écharpes ou des posters... ? Et maintenant ?
- Et maintenant, est-ce que tu as une équipe que tu suis ?
- Et tu as un style de jeu préféré ?
- Est-ce qu'il y a un joueur qui te plaît particulièrement ? (en quoi)
- Est-ce que tu regardes les joueurs qui jouent au même poste que toi ?
- Est-ce que ta façon de regarder les matchs a changé ? (en quoi, exemples)
- Et quand tu vas à Gerland, ça t'arrive de penser que tu pourrais y jouer un jour ?
- Télévision, presse :
- Est-ce que tu regardes souvent des matchs à la télé ? (fréquence)
- Tu en regardes davantage depuis que tu es au centre ?
- Est-ce qu'il t'est arrivé de regarder des K7 vidéo sur le football ?
- Est-ce qu'il t'arrive de regarder O.L. TV ?
- Est-ce que tu lis *L'Equipe*, *France football* ou autre chose ? (fréquence, durée)
- Qu'est-ce que tu aimes lire dedans ?
- Est-ce que tu regardes les infos sur le foot dans le *Progrès* ?
- Est-ce que tu as déjà lu un livre sur le football ? (goût, fréquence)
- Est-ce que tu aimes les jeux vidéo de foot ? (fréquence, avec qui ?)

Sociabilité, loisirs

- Tu as été à l'internat ou chez tes parents ? (durée)
- Est-ce que c'est facile de se faire au rythme de l'internat ?
- Et tu rentres souvent chez tes parents ?

- Ça te fait des journées assez chargées ?
- Le matin, tu te lèves vers quelle heure ?
- Et le soir, tu te couches vers quelle heure ?
- C'est quand que tu fais ton travail scolaire ?
- C'est quoi le meilleur moment de ta semaine ?

- Tu fais souvent la sieste ? (fréquence, depuis quand)
- Qu'est-ce que tu fais de ton temps libre ?
- Es-ce que tu vas souvent au cinéma ? (fréquence, avec qui, vacances)
- Et ça t'arrive de sortir le soir ? (fréquence, avec qui)
- Et pendant les vacances scolaires ?
- Est-ce qu'il y a des moments de la formation où tu es plus souvent sorti ?

- Est-ce qu'il y a des activités que tu as arrêtées depuis que tu es entré au centre ?
- Qu'est-ce qui te manque le plus depuis que tu es au centre ?
- C'est quoi le plus grand sacrifice que tu as fait selon toi ?

- Et pendant les vacances, tu fais le programme d'entraînement ?
- Tu le fais en entier ou tu fais un peu comme tu le sens ?
- Tu as un rythme de vie différent pendant les vacances ?
- Tu as le temps de partir en vacances ?

- Est-ce qu'il y a des copains que tu vois plus depuis que tu es au Centre ?
- Tes principaux copains tu les as rencontrés où ?
- Tu as le temps de les voir souvent ?
- Et tu les revois pendant les vacances ?
- Qu'est-ce que vous faites ensemble ?
- Et est-ce qu'ils sont différents de tes copains dans le centre ?
- C'est qui tes meilleurs copains au centre ?
- Tu les vois beaucoup en dehors du foot et du lycée ? (fréquence)
- Et avec les autres joueurs, ça se passe comment ?
- Est-ce que tu ressens de la concurrence entre joueurs ?
- Par exemple, la concurrence ça se voit à quoi ? (sur le terrain, en dehors)
- Est-ce que tu as perdu des copains qui n'ont pas été gardés par le club ?

- Et tes parents, tu les vois souvent ?
- Tu les as souvent au téléphone ?
- Est-ce que tes parents viennent te voir aux matches ? (Lyon, déplacements)
- Est-ce que ton père il te donne des conseils ?
- Et ta mère ?

- Tu as l'impression qu'ils ont fait des sacrifices pour toi ?
- Et sinon, y a beaucoup de monde qui est au courant que tu es à l'O.L. ? (village, quartier)
- Tu as déjà eu des articles sur toi dans le journal ?
- Ça provoque quelle réaction en général ?
- C'est plutôt gênant ou plutôt agréable ?

Contrat et avenir professionnel

- Tu as signé un contrat avec le club ? (date)
- C'est quel type de contrat ?
- Tu te souviens le jour où tu as signé ? Raconte-moi
- Tu touches le salaire de base de ce type de contrat ou plus ?
- Tu te rappelles ton premier salaire, qu'est-ce que tu en as fait ?
- Est-ce que tu fais des économies ?

- Est-ce que tu as un agent ? (date)
- Pourquoi tu en as pris un ?
- Comment tu l'as choisi ?
- Tu le vois souvent ? Tu l'as au téléphone ?
- Il te donne des conseils sur quoi ?
- Est-ce que tu as déjà pensé changer de club ?
- Et pour les années qui viennent, tu penses faire quoi ?

Dernières questions

- Alors on va faire une sorte de portrait : selon toi, quelle est ta principale qualité en général, dans la vie, pas seulement dans le foot ? Et ton principal défaut ?
- Qu'est-ce qui te plaît le plus dans la formation ?
- Qu'est-ce que tu aimes le moins ?
- Est-ce que tu as l'impression d'avoir beaucoup changé depuis que tu es entré dans le centre ?
- C'est quoi tes plus gros regrets sur des trucs que tu as fait ou que tu n'as pas fait pendant ta formation ?
- Est-ce que tu ressembles à quelqu'un dans ta famille ?
- Qui est-ce qui joue au football dans ta famille ?
- Y a déjà quelqu'un dans ta famille qui a failli devenir un joueur professionnel ?
- C'est avec qui que tu parles le plus de football dans ta famille ?

- Est-ce que ton père joue ou jouait au foot ? (niveau, durée)
- Est-ce qu'il fait un autre sport ? (durée, niveau)
- Il jouait à quel poste ?
- Tu l'as souvent vu jouer ?
- Est-ce qu'il a été entraîneur ou dirigeant ? (durée, niveau)
- Est-ce qu'il regarde souvent des matchs ?
- Qu'est-ce qu'il fait comme métier ?
- Qu'est-ce qu'il a fait comme études ?
- Et ses parents à lui, ils ont fait quoi ?

- Est-ce que ta mère fait ou faisait du sport ? (durée, niveau)
- Qu'est-ce qu'elle fait comme métier ?
- Qu'est-ce qu'elle a fait comme études ?
- Et ses parents à elle ils ont fait quoi ?
- Tu as des frères ou sœurs :
- Est-ce qu'ils font du sport ? (durée, niveau)
- Age, étude, activité professionnelle