

Université Lumière Lyon 2

Ecole doctorale ScSo

Laboratoire de recherche historique Rhône-Alpes

**Le cadre de vie et de prière des bénédictins
de la congrégation de Saint-Vanne et Saint-Hydulphe
de la province de Lorraine aux XVII^e et XVIII^e siècles**

Cahier couleurs

par Claude FALTRAUER



Thèse de doctorat d'histoire

Sous la direction de MM. Philippe MARTIN et Pierre SESMAT

présentée et soutenue publiquement le 16 décembre 2014

devant un jury composé de :

M. Daniel-Odon HUREL, CNRS

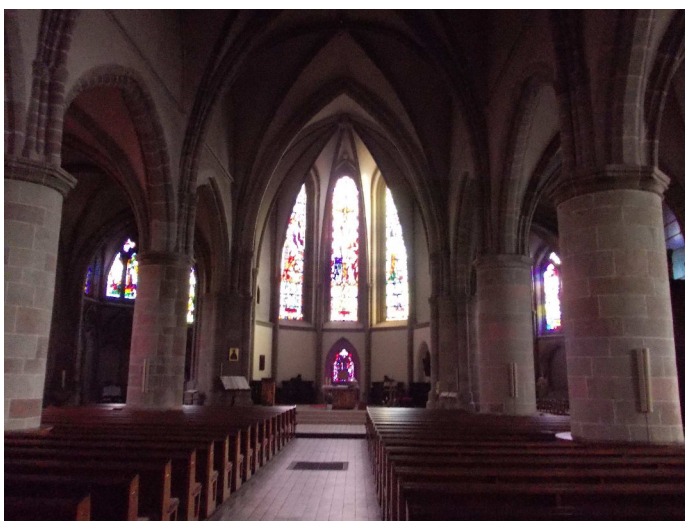
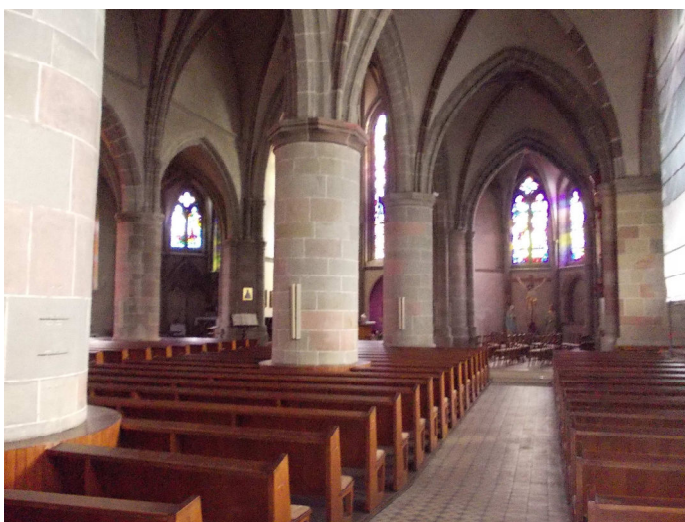
M. Philippe MARTIN, université Lumière Lyon 2

M. Pierre SESMAT, université de Lorraine – Nancy

Mme Hélène ROUSTEAU-CHAMBON, université de Nantes

Frère Patrick PRETOT osb, institut catholique de Paris

Eglise abbatiale de Bouzonville



Eglise prieurale de Flavigny



Eglise abbatiale de Moyennoutier



Eglise abbatiale de Saint-Avold



Eglise abbatiale de Saint-Mihiel



Les cloîtres



Bouzonville : aile orientale angle du cloître

Châtenois : galerie de l'aile orientale

Le Breuil : vue partielle aile orientale



Les cloîtres



Flavigny : vue générale galerie orienta le
Le Ménil : galerie occidentale
Senones : aile occidenta le galerie sud



Les lieux de vie



Châtenois : étage des cellules



Senones : l'escalier



Morizécourt : une cellule



Flavigny : voûtes du réfectoire



Morizécourt : lambris du réfectoire



Saint-Mihiel : la salle capitulaire



Saint-Mihiel : la bibliothèque

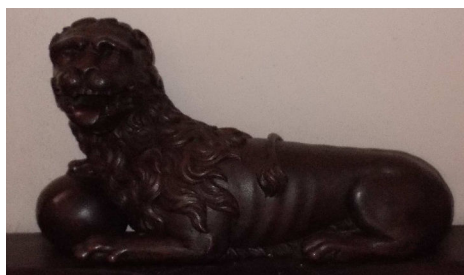
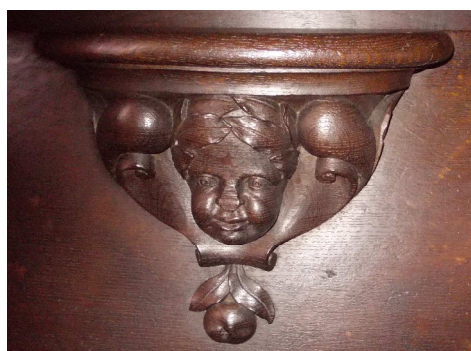
Les stalles



Le Breuil aujourd'hui à l'église Saint-Pantaléon de Commercy



Bouzonville



Les stalles
Moyenmoutier



Les stalles

Saint-Avold



Saint-Nicolas-de-Port



Les stalles

Saint-Mihiel



Le chœur



Autel de Saint-Mihiel



Chœur de Saint-Nicolas-de-Port

La nef



Flavigny : pierre tombale de dom Remi Cellier



Moyenmoutier : détail de la grille en fer forgé séparant le chœur de la nef, armes de congrégation